




22., STADTSTRASSE - ASPERN

UVP-Projektänderungen 2021

PLANTITEL

Technischer Bericht
Wr. Baumschutzgesetz - Bereich Stadtstrasse

Änderung					
<p>KOORDINATION UMWELT</p>  <p>A-1090 Wien, Liechtensteinstraße 63 Tel. 01/310 79 70, Fax 01/310 79 70-17 office.wien@freiland.at</p>		<p>PROJEKTSTEUERUNG</p> <p>PROJEKTSTEUERUNG Stadtstraße - Aspern</p> <p>Schloßgasse 11/3, 1050 Wien telefon 01/544 08 16 fax-42 ps-stadtstrasse@ig-prem.at</p>  <p>A-1050 WIEN, Schloßgasse 11/3 Tel. 01/544 08 16, Fax 01/544 08 16-42 stadtstrasse-aspern@ig-prem.at</p>		<p>VERFASSER</p>  <p>A-1040 WIEN, Mommsengasse 31 Tel. 01/505 56 87, Fax 01/505 39 84 office@step-zt.at</p>	
<p>PROJEKTWERBER:</p> <p>MAGISTRAT DER STADT WIEN MA28 Straßenverwaltung u. Straßenbau A-1171 WIEN, Lienfeldergasse 96</p> <p>Projektleiter DI Kauzner Projektentw. und -management DI Alexander Leiter MA 28 DI Keller</p>			<p>MAGISTRAT DER STADT WIEN MA29 Brückenbau und Grundbau A-1160 WIEN, Wilhelminenstraße 93</p> <p>Projektleiter DI Kolik Leiter Brückenbau DI Kolik Leiter MA 29 DI Papouschek</p>		
Plannummer MA28/MA29					
Gezeichnet: Datum:	PAI April 2021	<p>MASSSTAB</p> <p>-</p>	<p>EINLAGE</p> <p>B.02.01</p>	<p>INDEX</p> <p>A</p>	
Geprüft: Datum:	GRI April 2021				
Fläche:	40 Seiten A4				

Inhaltsverzeichnis

1	Beschreibung der Abweichung	2
1.1	Genehmigtes Vorhaben	2
1.2	Begründung weitere Baumfällungen und Ersatzpflanzungen	2
1.3	Beschreibung der Abweichungen	2
1.3.1	Einreichprojekt	2
1.3.2	Baumfällungen.....	3
1.3.3	Ersatzpflanzungen	4
2	Verzeichnisse.....	5
2.1	Abbildungsverzeichnis	5
2.2	Tabellenverzeichnis.....	6
2.3	Anhänge	6
3	Anhänge.....	7
3.1	Baumfällungsliste und Verortung	7
3.2	BaumBestandsaufnahme MA42	33

1 BESCHREIBUNG DER ABWEICHUNG

1.1 GENEHMIGTES VORHABEN

Das Stadtstraße Aspern wurde mit Bescheid der Wiener Landesregierung GZ 413616/2018 vom 12.06.2018 genehmigt und mit Erkenntnis des Bundesverwaltungsgerichts W2204219-1/158E vom 27.07.2020 bestätigt.

Gegenstand dieses Berichts sind zusätzliche Ersatzpflanzungsverpflichtungen nach dem Wiener Baumschutzgesetz.

1.2 BEGRÜNDUNG WEITERE BAUMFÄLLUNGEN UND ERSATZPFLANZUNGEN

Auf Grund von Verzögerungen des zum Zeitpunkt der Einreichung vorgesehenen Baubeginns (verfahrensbedingte Verzögerung durch das Beschwerdeverfahren) war es notwendig den zu fällenden Baumbestand zu überprüfen bzw. die Anzahl der Ersatzpflanzungsverpflichtungen zu ergänzen.

Die zusätzlichen Ersatzpflanzungsverpflichtungen ergeben sich einerseits aus Bäumen;

- die zum Zeitpunkt der Einreichung auf Grund des geringen Stammumfangs nicht durch das Wiener Baumschutzgesetz geschützt waren und zwischenzeitlich den Umfang von 40 cm gemessen in 1 m Höhe überschritten haben oder neu gewachsene Bäume, die bereits einen entsprechenden Umfang aufweisen
- die im Bereich einer zwischenzeitlich aufgelassenen Baumschule an der Süßenbrunner Straße situiert sind und bis zum Ende des Betriebs der Baumschule, nicht durch das Wiener Baumschutzgesetz geschützt waren
- die in der bisherigen Aufnahme nicht als Bäume gewertet wurden, aber im Zuge der neuerlichen Aufnahme durch MA 41 und MA 42 entsprechend aufgenommen wurden.

1.3 BESCHREIBUNG DER ABWEICHUNGEN

1.3.1 Einreichprojekt

Im Einreichprojekt ist die Fällung von 228 Bäumen vorgesehen, wovon 20 Stück nicht im Sinne des Wiener Baumschutzgesetzes geschützt sind. Entsprechend der Baumbestandsaufnahme (siehe Anhang) ist die Anzahl der benötigten Ersatzpflanzungen von der MA 42 mit 855 Bäumen festgelegt, wobei davon 387 Ersatzpflanzungen im Projekt umgesetzt werden. Für die Differenz der in der Baumbestandsaufnahme festgelegten Anzahl und den tatsächlich gepflanzten Ersatzpflanzungen sind gemäß Wiener Baumschutzgesetz Ausgleichsabgaben zu leisten.

1.3.2 Baumfällungen

Für die Realisierung des gegenständlichen Projekts sind zusätzlich Fällung von 170 Bäumen im Bereich der Stadtstraße erforderlich, wovon 56 Stück nicht im Sinne des Wiener Baumschutzgesetzes geschützt sind und daher nur 114 der zu fällenden Bäume zum geschützten Baumbestand zählen.

Die zu fällenden Bäume wurden in die, auf Basis der von der MA41 übermittelten Grundlagen (Geometeraufnahme, Mehrzweckkarte) erstellten Planungen verortet und in eine Baumfällungsliste (siehe Anhang 3.1) unter Angabe des Stammumfanges und der betroffenen Grundstücke eingearbeitet. Die Verortung der Bäume ist den diversen Abbildungen, im Anhang 3.1 Baumfällungsliste und Verortung zu entnehmen. Die Baumfällungsliste ist einzelne Projektbereiche gegliedert.

In den Abbildungen wird zwischen zu fällenden Bäumen, die dem Wiener Baumschutzgesetz unterliegen und solchen, die dies nicht tun, unterschieden. Allgemein sind die zu fällenden Bäume cyan schraffiert und rot umrandet. Ob sie dem Wiener Baumschutzgesetz unterliegen oder nicht ist durch die Farbe der Baumnummer erkennbar. Grüne Baumnummern fallen nicht unter das Wiener Baumschutzgesetz. In Abbildung 1 ist die Unterscheidung in einer Legende ersichtlich. Des Weiteren gibt es auch eine eigene Darstellung für Bäume, die sich zwar in der Geometeraufnahme befinden, aber in der Natur nicht mehr vorhanden sind. In der Baumfällungsliste sind die zu fällenden Bäume, die nicht unter das Wiener Baumschutzgesetz fallen und somit auch keine Ersatzpflanzungen notwendig machen, färbig hinterlegt (blassgrün) dargestellt. Bäume, die in der Natur nicht mehr vorhanden sind, wurden aus dieser Liste entfernt.

An Hand dieser Unterlagen wurde von der MA 42 eine Begehung des Projektgebietes zur Baumbestandsaufnahme durchgeführt. Die Baumbestandsaufnahme bildete dann die Basis zur Festlegung der notwendigen Ersatzpflanzungsverpflichtung.

Legende:

Bereits genehmigte BäumeBaumfällung gemäß Wr.
Baumschutzgesetz (StU.
ü. 40cm)Baum fällt nicht unter
Wr. BaumschutzgesetzBaum nicht mehr
vorhandenNeu zu genehmigende Bäume

BAUMNR

Baumfällung gemäß Wr.
Baumschutzgesetz (StU.
ü. 40cm)

BAUMNR

Baum fällt nicht unter
Wr. Baumschutzgesetz

Abbildung 1: Legende Baumfällungen

1.3.3 Ersatzpflanzungen

Entsprechend der Baumbestandsaufnahme (siehe Anhang) wurde die Anzahl der benötigten Ersatzpflanzungen von der MA 42 mit 412 Bäumen festgelegt. Diese Liste ist, anders als die Baumfällungsliste, nach Grundstücken sortiert.

Für die in der Baumbestandsaufnahme festgelegten Anzahl sind gemäß Wiener Baumschutzgesetz Ausgleichsabgaben zu leisten.

Sollte sich im weiteren Verlauf des Vorhabens (bzw. auch im Bauablauf) in Abstimmung mit MA 42 und MBA 22 Standorte für weitere Ersatzpflanzungen ergeben, werden diese im Rahmen des Abnahmeverfahrens behandelt und vor Durchführung der Ersatzpflanzung der MA 22 zur Kenntnis gebracht.

2 VERZEICHNISSE

2.1 ABBILDUNGSVERZEICHNIS

Abbildung 1: Legende Baumfällungen	4
Abbildung 2: Zu fällende Bäume im Bereich Verlängerung Franz-Fellner-Gasse Teil 1	9
Abbildung 3: Zu fällende Bäume im Bereich Verlängerung Franz-Fellner-Gasse Teil 2	10
Abbildung 4: Zu fällende Bäume im Bereich Franz-Fellner-Gasse Nord + Süd Teil 1	13
Abbildung 5: Zu fällende Bäume im Bereich Franz-Fellner-Gasse Nord + Süd Teil 2	14
Abbildung 6: Zu fällende Bäume im Bereich Franz-Fellner-Gasse Nord + Süd Teil 3	15
Abbildung 7: Zu fällende Bäume im Bereich der Haupttrasse Teil 1 (Kreuzung FFG und Stadtstraße)	22
Abbildung 8: Zu fällende Bäume im Bereich der Haupttrasse Teil 2 (Nähe Spargelfeldstraße)	22
Abbildung 9: Zu fällende Bäume im Bereich der Haupttrasse Teil 3 (Nähe Anschlussstelle Hirschstetten)....	23
Abbildung 10: Zu fällende Bäume im Bereich der Haupttrasse Teil 4 (Nähe Anschlussstelle Hirschstetten)..	24
Abbildung 11: Zu fällende Bäume im Bereich der Haupttrasse Teil 5 (Kreuzung FFG und Stadtstraße)	25
Abbildung 12: Zu fällende Bäume im Bereich der Haupttrasse Teil 6 (zwischen Süßenbrunner Straße und Spargelfeldstraße)	26
Abbildung 13: Zu fällende Bäume im Bereich der Haupttrasse Teil 7 (zwischen Süßenbrunner Straße und Spargelfeldstraße)	27
Abbildung 14: Zu fällende Bäume im Bereich der Haupttrasse Teil 8 (zwischen Süßenbrunner Straße und Spargelfeldstraße)	28
Abbildung 15: Zu fällende Bäume im Bereich der Haupttrasse Teil 9 (zwischen Süßenbrunner Straße und Spargelfeldstraße)	29
Abbildung 16: Zu fällende Bäume im Bereich der Haupttrasse Teil 9 (Baumschule Süßenbrunner Straße) ...	30
Abbildung 17: Zu fällende Bäume im Bereich der Quadenstraße.....	31
Abbildung 18: Zu fällende Bäume im Bereich Tunnel Hausfeld (Nähe Ostbahnbegleitstraße).....	32

2.2 TABELLENVERZEICHNIS

Tabelle 1: Zu fällende Bäume im Bereich Verlängerung Franz-Fellner-Gasse	8
Tabelle 2: Zu fällende Bäume im Bereich Franz-Fellner-Gasse Nord und Süd	12
Tabelle 3: Zu fällende Bäume im Bereich der Haupttrasse	21
Tabelle 4: Zu fällende Bäume im Bereich Quadenstraße	30
Tabelle 5: Zu fällende Bäume im Bereich Tunnel Hausfeld	31
Tabelle 6: Gesamtanzahl der Ersatzpflanzungen, Baumfällungen und Baumfällungen ohne Jungbäume	32
Tabelle 7: Baumbestandsaufnahme durch MA42	39

2.3 ANHÄNGE

- Anhang 3.1 Baumfällungsliste und Verortung
- Anhang 3.2 Baumbestandsaufnahme MA 42

3 ANHÄNGE**3.1 BAUMFÄLLUNGLISTE UND VERORTUNG****Verlängerung Franz-Fellner-Gasse**

Baumfällungsnummer	Umfang [cm]	Ersatzpflanzungen [Stk.]	Grundstücksnummer	Grundstücksbesitzer	KG	Baumart
6	75	5	113/37 EZ 37	Stadt Wien, 1/1 A-1082 Wien, Rathaus	Hirschstetten	Esche
9/A	45	1	113/43 EZ 37	Stadt Wien, 1/1 A-1082 Wien, Rathaus	Hirschstetten	Silberpappel
113	68	5	113/29 EZ 37	Stadt Wien, 1/1 A-1082 Wien, Rathaus	Hirschstetten	Silberpappel
114	42+43	1	113/37 EZ 37	Stadt Wien, 1/1 A-1082 Wien, Rathaus	Hirschstetten	Holunder
115	<40	1	113/37 EZ 37	Stadt Wien, 1/1 A-1082 Wien, Rathaus	Hirschstetten	Silberpappel
116	54+47	0	113/37 EZ 37	Stadt Wien, 1/1 A-1082 Wien, Rathaus	Hirschstetten	Walnuss
117	51	0	113/37 EZ 37	Stadt Wien, 1/1 A-1082 Wien, Rathaus	Hirschstetten	Walnuss
117A	41	3	113/37 EZ 37	Stadt Wien, 1/1 A-1082 Wien, Rathaus	Hirschstetten	Blutpflaume
118	42	0	113/37 EZ 37	Stadt Wien, 1/1 A-1082 Wien, Rathaus	Hirschstetten	Walnuss
119	64	5	113/37 EZ 37	Stadt Wien, 1/1 A-1082 Wien, Rathaus	Hirschstetten	Vogelkirsche
120	86	1	113/37 EZ 37	Stadt Wien, 1/1 A-1082 Wien, Rathaus	Hirschstetten	Silberpappel
121	<40+<40+ <40+<40	0	113/37 EZ 37	Stadt Wien, 1/1 A-1082 Wien, Rathaus	Hirschstetten	Silberpappel
122	45	3	113/37 EZ 37	Stadt Wien, 1/1 A-1082 Wien, Rathaus	Hirschstetten	Silberpappel
123	40	3	113/37 EZ 37	Stadt Wien, 1/1 A-1082 Wien, Rathaus	Hirschstetten	Esche
124	42	3	113/37 EZ 37	Stadt Wien, 1/1 A-1082 Wien, Rathaus	Hirschstetten	Silberpappel

125	43	1	113/37 EZ 37	Stadt Wien, 1/1 A-1082 Wien, Rathaus	Hirschstet- ten	Silberpappel
126	49	4	113/37 EZ 37	Stadt Wien, 1/1 A-1082 Wien, Rathaus	Hirschstet- ten	Silberpappel
127	42	3	113/37 EZ 37	Stadt Wien, 1/1 A-1082 Wien, Rathaus	Hirschstet- ten	Silberpappel
128	57	4	113/37 EZ 37	Stadt Wien, 1/1 A-1082 Wien, Rathaus	Hirschstet- ten	Silberpappel
129	41	1	113/37 EZ 37	Stadt Wien, 1/1 A-1082 Wien, Rathaus	Hirschstet- ten	Silberpappel
130	65	5	113/37 EZ 37	Stadt Wien, 1/1 A-1082 Wien, Rathaus	Hirschstet- ten	Silberpappel
131	47	4	113/37 EZ 37	Stadt Wien, 1/1 A-1082 Wien, Rathaus	Hirschstet- ten	Silberpappel
132	41	1	113/37 EZ 37	Stadt Wien, 1/1 A-1082 Wien, Rathaus	Hirschstet- ten	Silberpappel
133	45	3	113/37 EZ 37	Stadt Wien, 1/1 A-1082 Wien, Rathaus	Hirschstet- ten	Esche
134	296	1	113/37 EZ 37	Stadt Wien, 1/1 A-1082 Wien, Rathaus	Hirschstet- ten	Schwarzpappel
135	68	1	113/37 EZ 37	Stadt Wien, 1/1 A-1082 Wien, Rathaus	Hirschstet- ten	Silberpappel
136	46	1	113/37 EZ 37	Stadt Wien, 1/1 A-1082 Wien, Rathaus	Hirschstet- ten	Silberpappel
137	<40	0	113/37 EZ 37	Stadt Wien, 1/1 A-1082 Wien, Rathaus	Hirschstet- ten	Silberpappel
138	64	1	113/37 EZ 37	Stadt Wien, 1/1 A-1082 Wien, Rathaus	Hirschstet- ten	Silberpappel
139	48	1	113/37 EZ 37	Stadt Wien, 1/1 A-1082 Wien, Rathaus	Hirschstet- ten	Silberpappel
140	73	1	113/37 EZ 37	Stadt Wien, 1/1 A-1082 Wien, Rathaus	Hirschstet- ten	Silberpappel
Summe		63	Ersatzpflanzungen			

Tabelle 1: Zu fällende Bäume im Bereich Verlängerung Franz-Fellner-Gasse

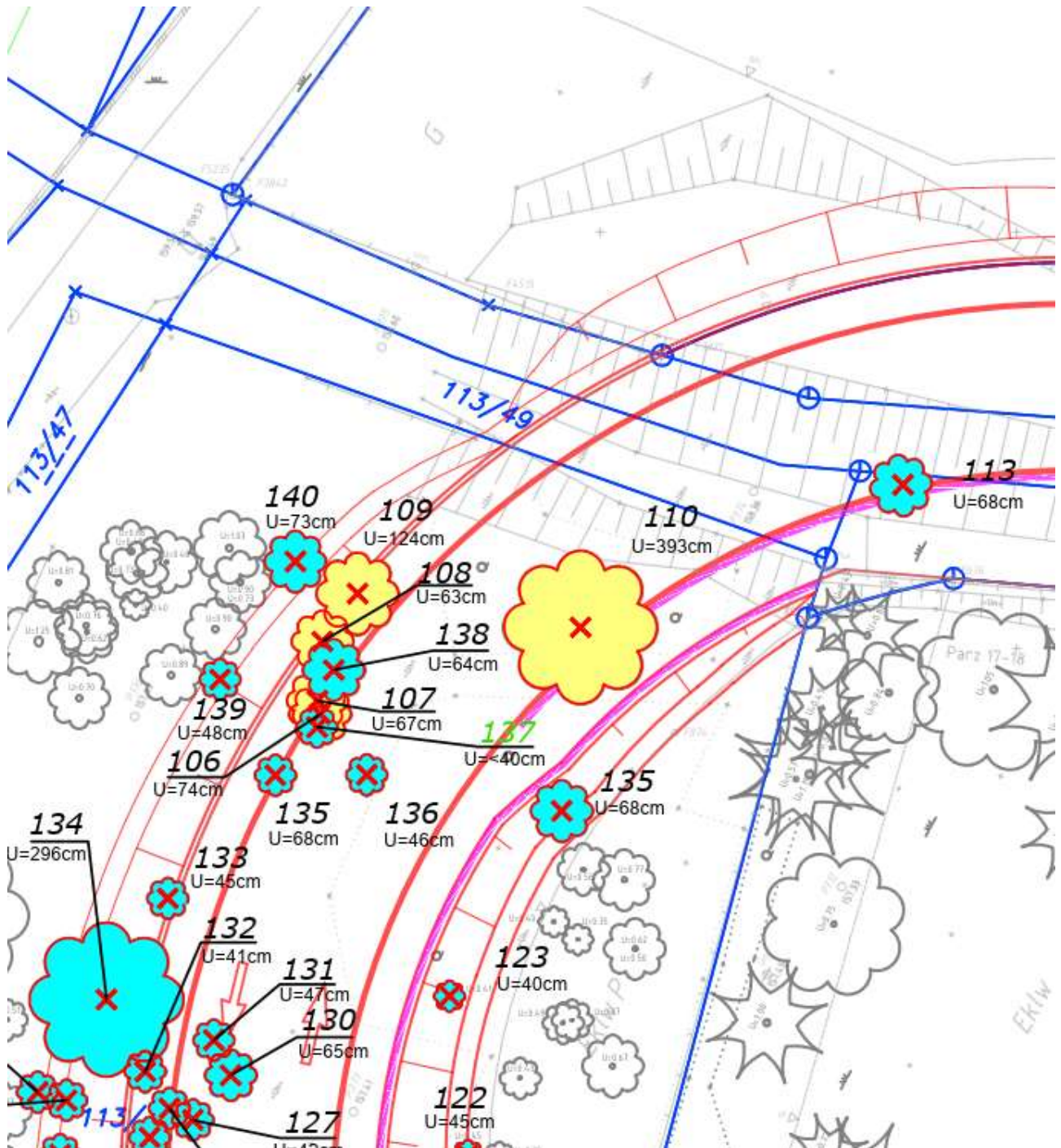


Abbildung 2: Zu fällende Bäume im Bereich Verlängerung Franz-Fellner-Gasse Teil 1

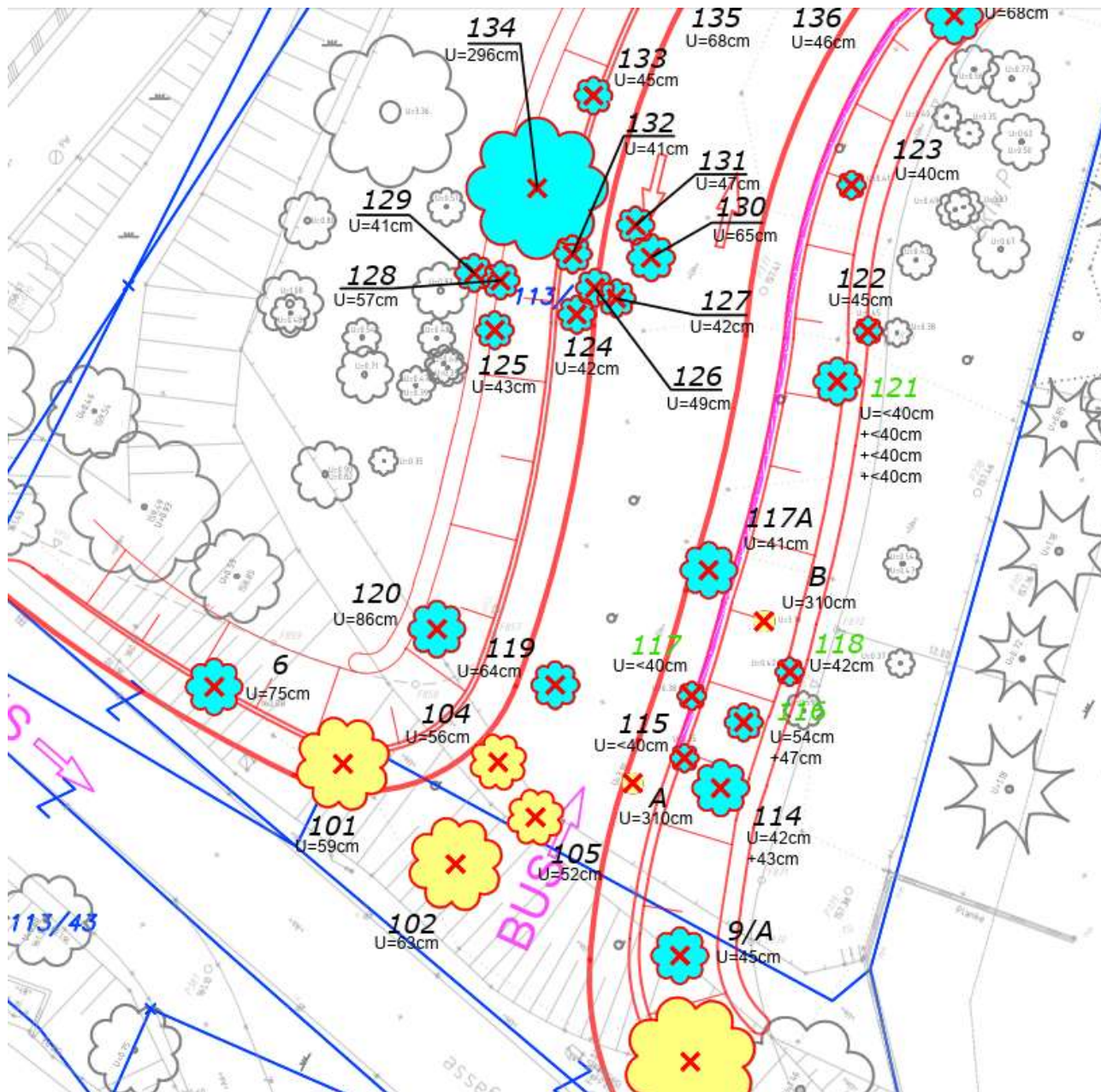


Abbildung 3: Zu fällende Bäume im Bereich Verlängerung Franz-Fellner-Gasse Teil 2

Franz-Fellner-Gasse Nord + Süd

Baumfällungsnummer	Umfang [cm]	Ersatzpflanzungen [Stk.]	Grundstücksnummer	Grundstücksbesitzer	KG	Baumart
211 (JB)	<40	0	443/1 EZ 5	Stadt Wien, 1/1 A-1082 Wien, Rathaus	Hirschstetten	Esche
212	44	3	443/1 EZ 5	Stadt Wien, 1/1 A-1082 Wien, Rathaus	Hirschstetten	Esche
213 (JB)	<40	0	443/1 EZ 5	Stadt Wien, 1/1 A-1082 Wien, Rathaus	Hirschstetten	Esche
214 (JB)	<40	0	443/1 EZ 5	Stadt Wien, 1/1 A-1082 Wien, Rathaus	Hirschstetten	Esche
215 (JB)	<40	0	443/1 EZ 5	Stadt Wien, 1/1 A-1082 Wien, Rathaus	Hirschstetten	Esche
216	49	1	443/1 EZ 5	Stadt Wien, 1/1 A-1082 Wien, Rathaus	Hirschstetten	Esche
217 (JB)	<40	0	443/1 EZ 5	Stadt Wien, 1/1 A-1082 Wien, Rathaus	Hirschstetten	Esche
218 (JB)	<40	0	443/1 EZ 5	Stadt Wien, 1/1 A-1082 Wien, Rathaus	Hirschstetten	Esche
219 (JB)	<40	0	443/1 EZ 5	Stadt Wien, 1/1 A-1082 Wien, Rathaus	Hirschstetten	Schnurbaum
220 (JB)	<40	0	443/1 EZ 5	Stadt Wien, 1/1 A-1082 Wien, Rathaus	Hirschstetten	Schnurbaum
221	86	6	443/1 EZ 5	Stadt Wien, 1/1 A-1082 Wien, Rathaus	Hirschstetten	Schnurbaum
222	46	1	443/1 EZ 5	Stadt Wien, 1/1 A-1082 Wien, Rathaus	Hirschstetten	Baumhasel
223	46	1	443/1 EZ 5	Stadt Wien, 1/1 A-1082 Wien, Rathaus	Hirschstetten	Roskastanie
224	47	1	443/1 EZ 5	Stadt Wien, 1/1 A-1082 Wien, Rathaus	Hirschstetten	Esche
225 (JB)	<40	0	443/1 EZ 5	Stadt Wien, 1/1 A-1082 Wien, Rathaus	Hirschstetten	Ahorn
226 (JB)	<40	0	443/1 EZ 5	Stadt Wien, 1/1 A-1082 Wien, Rathaus	Hirschstetten	Ahorn

227	45	3	443/1 EZ 5	Stadt Wien, 1/1 A-1082 Wien, Rathaus	Hirschstet- ten	Esche
228	62+55+55	12	443/1 EZ 5	Stadt Wien, 1/1 A-1082 Wien, Rathaus	Hirschstet- ten	Pappel
229	58	4	443/1 EZ 5	Stadt Wien, 1/1 A-1082 Wien, Rathaus	Hirschstet- ten	Götterbaum
230	67+71	10	443/1 EZ 5	Stadt Wien, 1/1 A-1082 Wien, Rathaus	Hirschstet- ten	Götterbaum
231 (JB)	<40	0	443/1 EZ 5	Stadt Wien, 1/1 A-1082 Wien, Rathaus	Hirschstet- ten	Lebensbaum
232	49	4	443/1 EZ 5	Stadt Wien, 1/1 A-1082 Wien, Rathaus	Hirschstet- ten	Holunder
233	42+67	8	443/1 EZ 5	Stadt Wien, 1/1 A-1082 Wien, Rathaus	Hirschstet- ten	Götterbaum
234	84	6	443/20	Stadt Wien, 1/1 A-1082 Wien, Rathaus	Hirschstet- ten	Schwarzpappel
235	42	1	443/20	Stadt Wien, 1/1 A-1082 Wien, Rathaus	Hirschstet- ten	Götterbaum
236	42+52	7	443/20	Stadt Wien, 1/1 A-1082 Wien, Rathaus	Hirschstet- ten	Vogelkirsche
237	50	4	443/20	Stadt Wien, 1/1 A-1082 Wien, Rathaus	Hirschstet- ten	Silberpappel
238	65	5	443/20	Stadt Wien, 1/1 A-1082 Wien, Rathaus	Hirschstet- ten	Silberpappel
239	42	1	443/1 EZ 5	Stadt Wien, 1/1 A-1082 Wien, Rathaus	Hirschstet- ten	Ahorn
240	50	4	443/1 EZ 5	Stadt Wien, 1/1 A-1082 Wien, Rathaus	Hirschstet- ten	Götterbaum
241	51	4	443/1 EZ 5	Stadt Wien, 1/1 A-1082 Wien, Rathaus	Hirschstet- ten	Lebensbaum
242	83	6	443/1 EZ 5	Stadt Wien, 1/1 A-1082 Wien, Rathaus	Hirschstet- ten	Götterbaum
Summe		92	Ersatzpflanzungen			

Tabelle 2: Zu fällende Bäume im Bereich Franz-Fellner-Gasse Nord und Süd

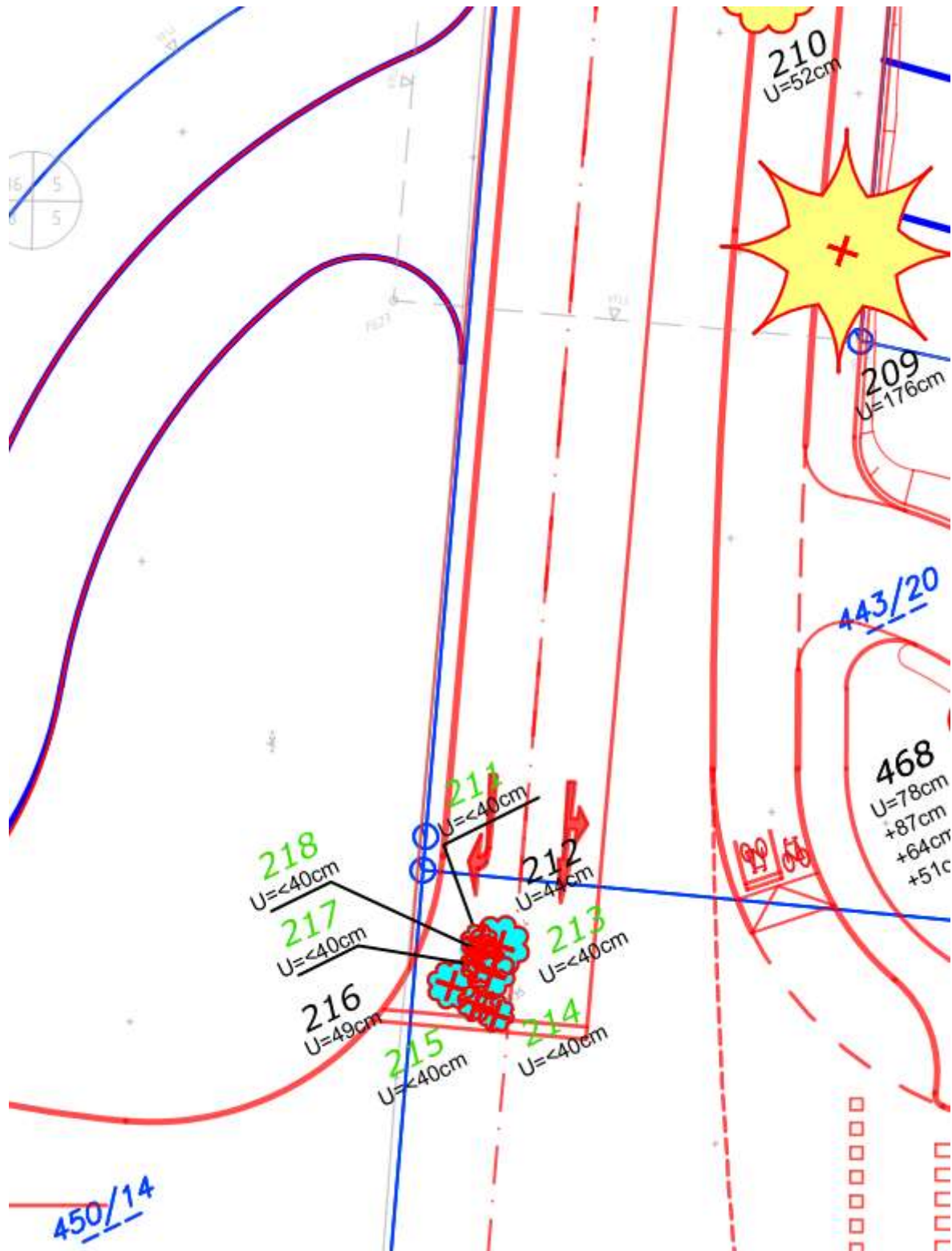


Abbildung 4: Zu fällende Bäume im Bereich Franz-Fellner-Gasse Nord + Süd Teil 1

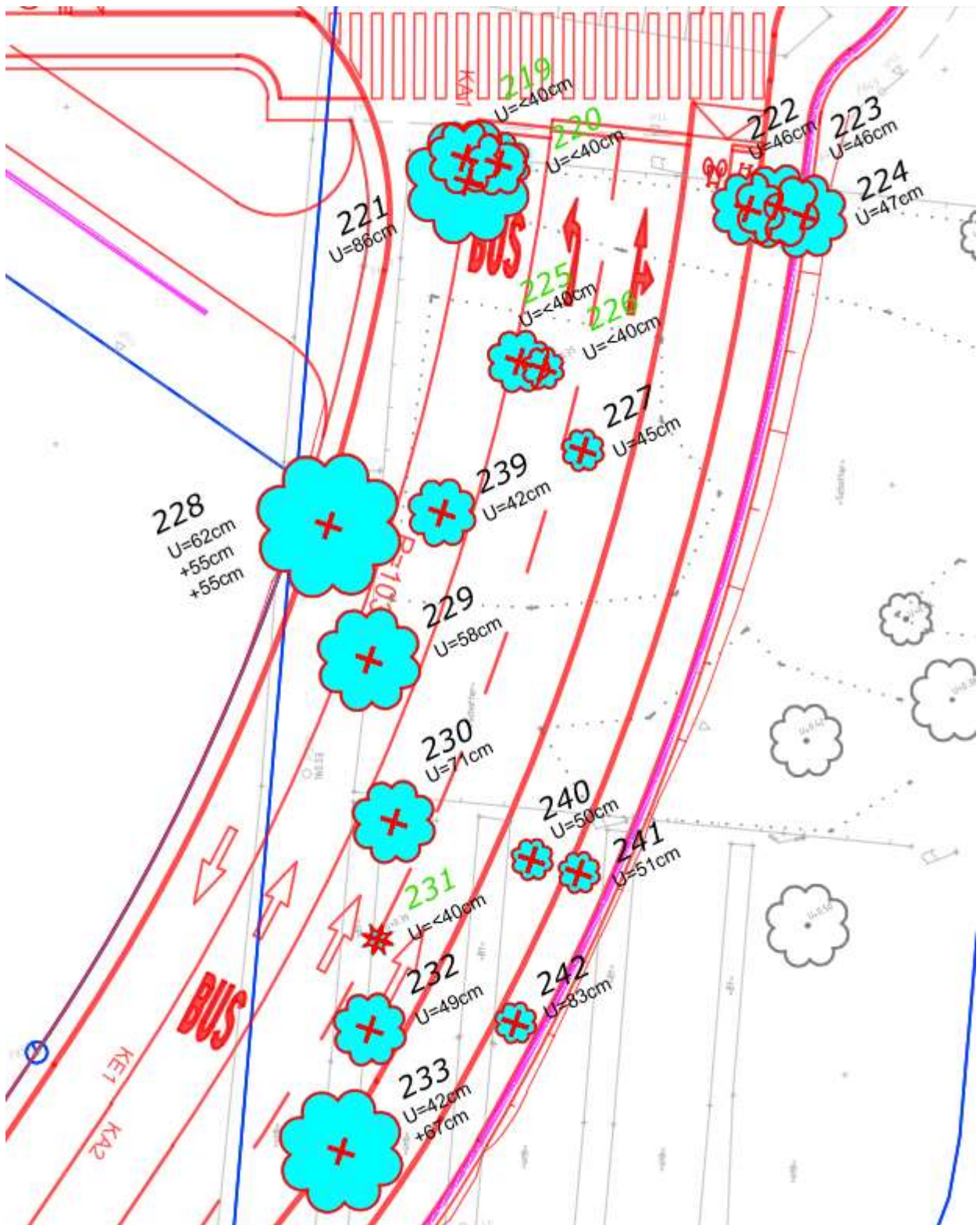


Abbildung 5: Zu fällende Bäume im Bereich Franz-Fellner-Gasse Nord + Süd Teil 2

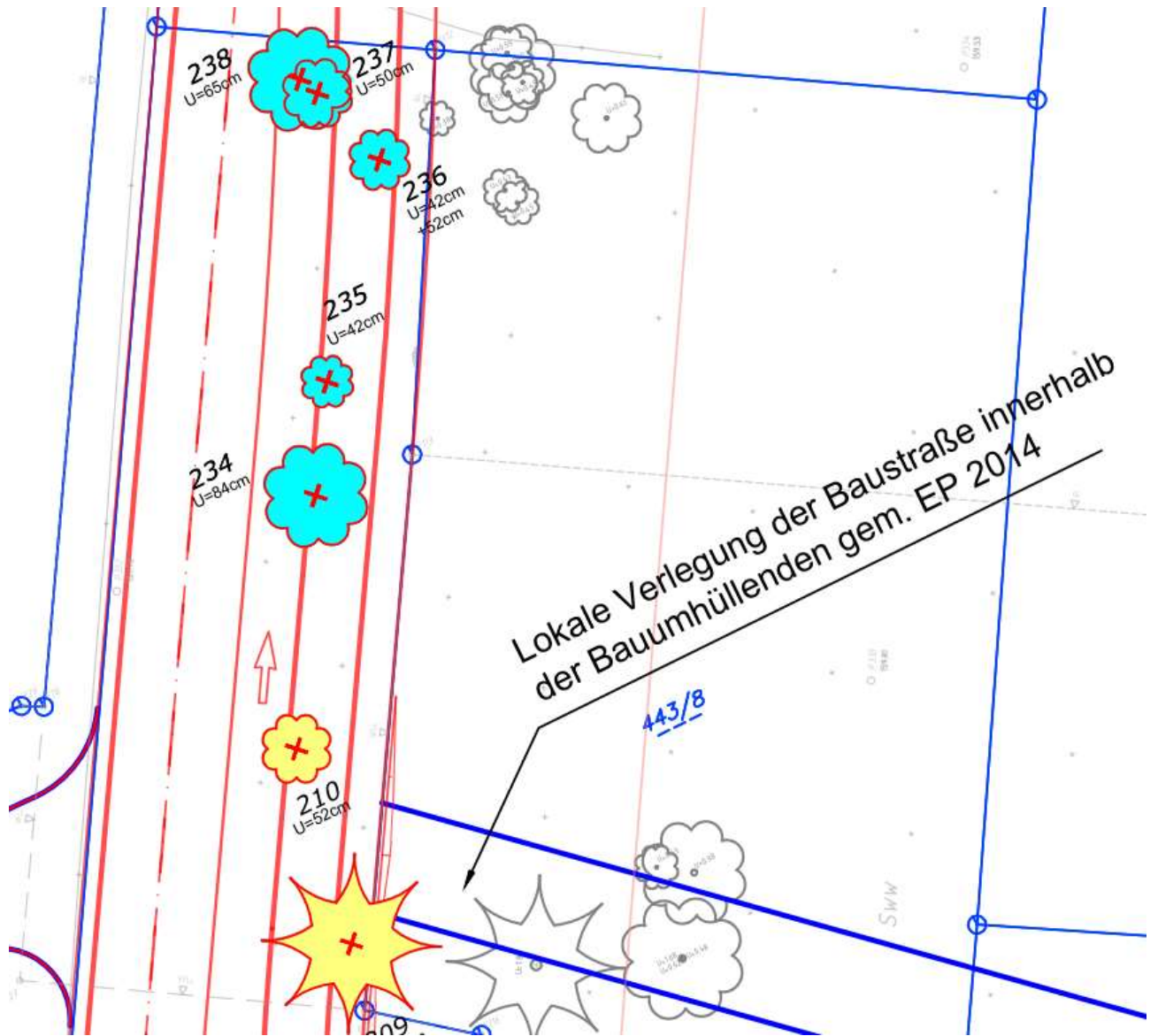


Abbildung 6: Zu fällende Bäume im Bereich Franz-Fellner-Gasse Nord + Süd Teil 3

Haupttrasse

Baumfällungsnummer	Umfang [cm]	Ersatzpflanzungen [Stk.]	Grundstücksnummer	Grundstücksbesitzer	KG	Baumart
445	74	5	443/1 EZ 5	Stadt Wien, 1/1 A-1082 Wien, Rathaus	Hirschstetten	Götterbaum
446 (JB)	<40	0	443/1 EZ 5	Stadt Wien, 1/1 A-1082 Wien, Rathaus	Hirschstetten	Ölweide
448 (JB)	<40	0	417/1 EZ 956	Stadt Wien, 1/1 A-1082 Wien, Rathaus	Hirschstetten	Ahorn
449 (JB)	<40	0	417/1 EZ 956	Stadt Wien, 1/1 A-1082 Wien, Rathaus	Hirschstetten	Ahorn
450 (JB)	<40	0	417/1 EZ 956	Stadt Wien, 1/1 A-1082 Wien, Rathaus	Hirschstetten	Ahorn
451 (JB)	<40	0	417/1 EZ 956	Stadt Wien, 1/1 A-1082 Wien, Rathaus	Hirschstetten	Ahorn
452	85	6	417/1 EZ 956	Stadt Wien, 1/1 A-1082 Wien, Rathaus	Hirschstetten	Kirsche
454	77	6	460/6 EZ 273	Boesch Privatstiftung Boesch Wolfgang Dr.	Hirschstetten	Eschenahorn
455	86	6	452/6	Stadt Wien, 1/1 A-1082 Wien, Rathaus	Hirschstetten	Schlehdorn
456	49+56	7	452/6	Stadt Wien, 1/1 A-1082 Wien, Rathaus	Hirschstetten	Kriecherl
457 (JB)	< 40	0	452/6	Stadt Wien, 1/1 A-1082 Wien, Rathaus	Hirschstetten	Walnuss
458	58	1	452/6	Stadt Wien, 1/1 A-1082 Wien, Rathaus	Hirschstetten	Esche
459	48	1	452/6	Stadt Wien, 1/1 A-1082 Wien, Rathaus	Hirschstetten	Esche
460 (JB)	<40	0	452/6	Stadt Wien, 1/1 A-1082 Wien, Rathaus	Hirschstetten	Schlehdorn
461	85	1	452/6	Stadt Wien, 1/1 A-1082 Wien, Rathaus	Hirschstetten	Eschenahorn
462	68	1	452/6	Stadt Wien, 1/1 A-1082 Wien, Rathaus	Hirschstetten	Eschenahorn

463	68	1	452/6	Stadt Wien, 1/1 A-1082 Wien, Rathaus	Hirschstet- ten	Sommerflieder
464	53	0	452/6	Stadt Wien, 1/1 A-1082 Wien, Rathaus	Hirschstet- ten	Walnuss
465	91	1	452/6	Stadt Wien, 1/1 A-1082 Wien, Rathaus	Hirschstet- ten	Schlehdorn
466	59	1	452/6	Stadt Wien, 1/1 A-1082 Wien, Rathaus	Hirschstet- ten	Schlehdorn
467 (JB)	< 40	0	452/6	Stadt Wien, 1/1 A-1082 Wien, Rathaus	Hirschstet- ten	Schlehdorn
468	78+87+64 +51	1	443/20	Stadt Wien, 1/1 A-1082 Wien, Rathaus	Hirschstet- ten	Silberweide
469	< 40	0	443/20	Stadt Wien, 1/1 A-1082 Wien, Rathaus	Hirschstet- ten	Silberweide
470	42	1	443/20	Stadt Wien, 1/1 A-1082 Wien, Rathaus	Hirschstet- ten	Götterbaum
471	63+68	9	443/20	Stadt Wien, 1/1 A-1082 Wien, Rathaus	Hirschstet- ten	Schwarzpappel
472	47	4	443/10 EZ 991 ö.G.	Stadt Wien, 1/1 A-1082 Wien, Rathaus	Hirschstet- ten	Schwarzpappel
473	52	4	443/10 EZ 991 ö.G.	Stadt Wien, 1/1 A-1082 Wien, Rathaus	Hirschstet- ten	Götterbaum
477 (JB)	< 40	0	417/4 EZ 956	Stadt Wien, 1/1 A-1082 Wien, Rathaus	Hirschstet- ten	Götterbaum
478 (JB)	< 40	0	417/4 EZ 956	Stadt Wien, 1/1 A-1082 Wien, Rathaus	Hirschstet- ten	Götterbaum
479 (JB)	< 40	0	417/4 EZ 956	Stadt Wien, 1/1 A-1082 Wien, Rathaus	Hirschstet- ten	Götterbaum
480 (JB)	< 40	0	417/4 EZ 956	Stadt Wien, 1/1 A-1082 Wien, Rathaus	Hirschstet- ten	Götterbaum
481	53	1	417/4 EZ 956	Stadt Wien, 1/1 A-1082 Wien, Rathaus	Hirschstet- ten	Götterbaum
483 (JB)	< 40	0	417/4 EZ 956	Stadt Wien, 1/1 A-1082 Wien, Rathaus	Hirschstet- ten	Götterbaum
484	51	1	417/4 EZ 956	Stadt Wien, 1/1 A-1082 Wien, Rathaus	Hirschstet- ten	Götterbaum

485	61	5	417/4 EZ 956	Stadt Wien, 1/1 A-1082 Wien, Rathaus	Hirschstet- ten	Götterbaum
486	58	4	417/4 EZ 956	Stadt Wien, 1/1 A-1082 Wien, Rathaus	Hirschstet- ten	Götterbaum
487	46	4	417/4 EZ 956	Stadt Wien, 1/1 A-1082 Wien, Rathaus	Hirschstet- ten	Götterbaum
488 (JB)	< 40	0	417/4 EZ 956	Stadt Wien, 1/1 A-1082 Wien, Rathaus	Hirschstet- ten	Götterbaum
489	43	3	417/4 EZ 956	Stadt Wien, 1/1 A-1082 Wien, Rathaus	Hirschstet- ten	Götterbaum
490 (JB)	< 40	0	417/4 EZ 956	Stadt Wien, 1/1 A-1082 Wien, Rathaus	Hirschstet- ten	Götterbaum
491 (JB)	< 40	0	417/4 EZ 956	Stadt Wien, 1/1 A-1082 Wien, Rathaus	Hirschstet- ten	Götterbaum
492 (JB)	< 40	0	417/4 EZ 956	Stadt Wien, 1/1 A-1082 Wien, Rathaus	Hirschstet- ten	Götterbaum
493 (JB)	< 40	0	417/4 EZ 956	Stadt Wien, 1/1 A-1082 Wien, Rathaus	Hirschstet- ten	Götterbaum
494 (JB)	< 40	0	417/4 EZ 956	Stadt Wien, 1/1 A-1082 Wien, Rathaus	Hirschstet- ten	Götterbaum
495 (JB)	< 40	0	417/4 EZ 956	Stadt Wien, 1/1 A-1082 Wien, Rathaus	Hirschstet- ten	Götterbaum
496 (JB)	< 40	0	417/4 EZ 956	Stadt Wien, 1/1 A-1082 Wien, Rathaus	Hirschstet- ten	Götterbaum
497 (JB)	< 40	0	417/4 EZ 956	Stadt Wien, 1/1 A-1082 Wien, Rathaus	Hirschstet- ten	Götterbaum
498	54+43	7	417/4 EZ 956	Stadt Wien, 1/1 A-1082 Wien, Rathaus	Hirschstet- ten	Götterbaum
499 (JB)	< 40	0	417/4 EZ 956	Stadt Wien, 1/1 A-1082 Wien, Rathaus	Hirschstet- ten	Götterbaum
1000 (JB)	< 40	0	417/4 EZ 956	Stadt Wien, 1/1 A-1082 Wien, Rathaus	Hirschstet- ten	Götterbaum
1001	41	3	417/4 EZ 956	Stadt Wien, 1/1 A-1082 Wien, Rathaus	Hirschstet- ten	Götterbaum
1002	53	4	417/4 EZ 956	Stadt Wien, 1/1 A-1082 Wien, Rathaus	Hirschstet- ten	Götterbaum

1003 (JB)	< 40	0	417/4 EZ 956	Stadt Wien, 1/1 A-1082 Wien, Rathaus	Hirschstet- ten	Götterbaum
1004 (JB)	< 40	0	417/4 EZ 956	Stadt Wien, 1/1 A-1082 Wien, Rathaus	Hirschstet- ten	Götterbaum
1005 (JB)	< 40	0	417/4 EZ 956	Stadt Wien, 1/1 A-1082 Wien, Rathaus	Hirschstet- ten	Götterbaum
1006 (JB)	< 40	0	417/4 EZ 956	Stadt Wien, 1/1 A-1082 Wien, Rathaus	Hirschstet- ten	Götterbaum
1007	53	4	417/4 EZ 956	Stadt Wien, 1/1 A-1082 Wien, Rathaus	Hirschstet- ten	Götterbaum
1008	75	5	417/4 EZ 956	Stadt Wien, 1/1 A-1082 Wien, Rathaus	Hirschstet- ten	Götterbaum
1009 (JB)	<40	0	417/4 EZ 956	Stadt Wien, 1/1 A-1082 Wien, Rathaus	Hirschstet- ten	Götterbaum
1010	42	3	417/4 EZ 956	Stadt Wien, 1/1 A-1082 Wien, Rathaus	Hirschstet- ten	Götterbaum
1011 (JB)	<40	0	417/4 EZ 956	Stadt Wien, 1/1 A-1082 Wien, Rathaus	Hirschstet- ten	Götterbaum
1012 (JB)	<40	0	417/4 EZ 956	Stadt Wien, 1/1 A-1082 Wien, Rathaus	Hirschstet- ten	Götterbaum
1013	50+46	1	417/4 EZ 956	Stadt Wien, 1/1 A-1082 Wien, Rathaus	Hirschstet- ten	Götterbaum
1014	55	4	417/4 EZ 956	Stadt Wien, 1/1 A-1082 Wien, Rathaus	Hirschstet- ten	Götterbaum
1015 (JB)	<40	0	417/4 EZ 956	Stadt Wien, 1/1 A-1082 Wien, Rathaus	Hirschstet- ten	Götterbaum
1016 (JB)	<40	0	417/4 EZ 956	Stadt Wien, 1/1 A-1082 Wien, Rathaus	Hirschstet- ten	Götterbaum
1017 (JB)	<40	0	417/4 EZ 956	Stadt Wien, 1/1 A-1082 Wien, Rathaus	Hirschstet- ten	Götterbaum
1018	49	4	417/4 EZ 956	Stadt Wien, 1/1 A-1082 Wien, Rathaus	Hirschstet- ten	Götterbaum
1019 (JB)	<40	0	417/4 EZ 956	Stadt Wien, 1/1 A-1082 Wien, Rathaus	Hirschstet- ten	Götterbaum
1020 (JB)	<40	0	417/4 EZ 956	Stadt Wien, 1/1 A-1082 Wien, Rathaus	Hirschstet- ten	Götterbaum

1021	42	3	417/4 EZ 956	Stadt Wien, 1/1 A-1082 Wien, Rathaus	Hirschstet- ten	Götterbaum
1022 (JB)	<40	0	417/4 EZ 956	Stadt Wien, 1/1 A-1082 Wien, Rathaus	Hirschstet- ten	Götterbaum
1023	45	3	417/4 EZ 956	Stadt Wien, 1/1 A-1082 Wien, Rathaus	Hirschstet- ten	Götterbaum
1023A	79	6	417/4 EZ 956	Stadt Wien, 1/1 A-1082 Wien, Rathaus	Hirschstet- ten	Götterbaum
1024	47	4	417/4 EZ 956	Stadt Wien, 1/1 A-1082 Wien, Rathaus	Hirschstet- ten	Götterbaum
1024A	52	1	417/4 EZ 956	Stadt Wien, 1/1 A-1082 Wien, Rathaus	Hirschstet- ten	Götterbaum
1025	54	4	417/4 EZ 956	Stadt Wien, 1/1 A-1082 Wien, Rathaus	Hirschstet- ten	Götterbaum
1025A	53	4	417/4 EZ 956	Stadt Wien, 1/1 A-1082 Wien, Rathaus	Hirschstet- ten	Götterbaum
1025B	52	4	417/4 EZ 956	Stadt Wien, 1/1 A-1082 Wien, Rathaus	Hirschstet- ten	Götterbaum
1026 (JB)	<40	0	417/4 EZ 956	Stadt Wien, 1/1 A-1082 Wien, Rathaus	Hirschstet- ten	Papiermaul- beere
Z002	63	5	432/7 EZ 156	Heinisch Evi Heinisch Florian May Gudrun	Hirschstet- ten	Roskastanie
Z003	44	3	432/7 EZ 156	Heinisch Evi Heinisch Florian May Gudrun	Hirschstet- ten	Hainbuche
Z004	42	3	432/7 EZ 156	Heinisch Evi Heinisch Florian May Gudrun	Hirschstet- ten	Hainbuche
Z005	58	4	432/7 EZ 156	Heinisch Evi Heinisch Florian May Gudrun	Hirschstet- ten	Hainbuche
Z006	43	3	432/7 EZ 156	Heinisch Evi Heinisch Florian May Gudrun	Hirschstet- ten	Birke
Z007	42	3	432/7 EZ 156	Heinisch Evi Heinisch Florian May Gudrun	Hirschstet- ten	Hainbuche
Z008	43+45	6	432/7 EZ 156	Heinisch Evi Heinisch Florian May Gudrun	Hirschstet- ten	Säulenblasen- baum
Z009	45	3	432/7 EZ 156	Heinisch Evi Heinisch Florian May Gudrun	Hirschstet- ten	Säulenblasen- baum

Z2010	87+60+72+51	18	432/7 EZ 156	Heinisch Evi Heinisch Florian May Gudrun	Hirschstet- ten	Götterbaum
Z2011	52	4	432/7 EZ 156	Heinisch Evi Heinisch Florian May Gudrun	Hirschstet- ten	Säulenblasen- baum
Z2012	50	4	432/7 EZ 156	Heinisch Evi Heinisch Florian May Gudrun	Hirschstet- ten	Säulenblasen- baum
Z2013	70+45	8	432/7 EZ 156	Heinisch Evi Heinisch Florian May Gudrun	Hirschstet- ten	Götterbaum
Z2014	63	5	432/7 EZ 156	Heinisch Evi Heinisch Florian May Gudrun	Hirschstet- ten	Götterbaum
Z2015	42	1	432/7 EZ 156	Heinisch Evi Heinisch Florian May Gudrun	Hirschstet- ten	Säulenblasen- baum
Z2016	54	4	432/7 EZ 156	Heinisch Evi Heinisch Florian May Gudrun	Hirschstet- ten	Säulenblasen- baum
Z2017	75	5	432/7 EZ 156	Heinisch Evi Heinisch Florian May Gudrun	Hirschstet- ten	Säulenblasen- baum
Z2018	45	3	432/7 EZ 156	Heinisch Evi Heinisch Florian May Gudrun	Hirschstet- ten	Götterbaum
Z2019	48	4	432/7 EZ 156	Heinisch Evi Heinisch Florian May Gudrun	Hirschstet- ten	Götterbaum
Z2020	51	4	426 EZ 956	Stadt Wien, 1/1 A-1082 Wien, Rathaus	Hirschstet- ten	Götterbaum
Z2021	86	6	426 EZ 957	Stadt Wien, 1/1 A-1082 Wien, Rathaus	Hirschstet- ten	Götterbaum
Z2022	73	5	426 EZ 958	Stadt Wien, 1/1 A-1082 Wien, Rathaus	Hirschstet- ten	Götterbaum
Z2023	92	7	426 EZ 959	Stadt Wien, 1/1 A-1082 Wien, Rathaus	Hirschstet- ten	Götterbaum
Summe		246	Ersatzpflanzungen			

Tabelle 3: Zu fällende Bäume im Bereich der Haupttrasse

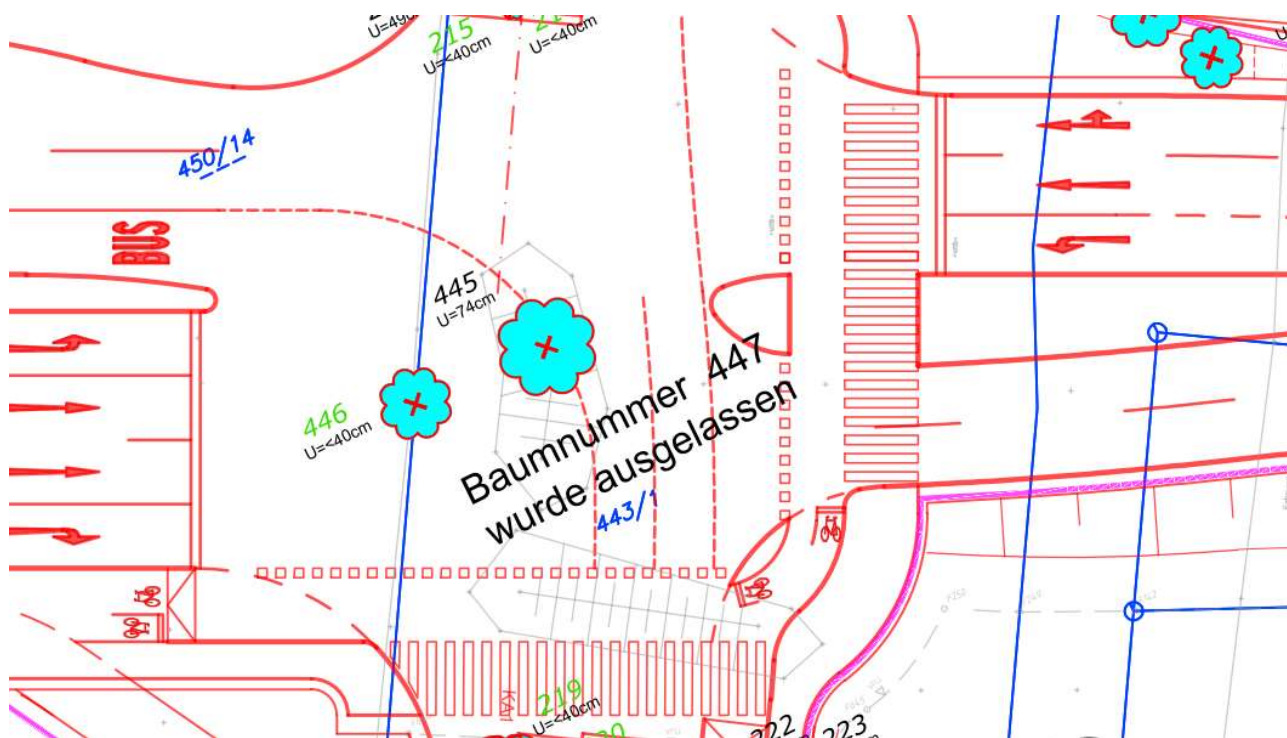


Abbildung 7: Zu fällende Bäume im Bereich der Haupttrasse Teil 1 (Kreuzung FFG und Stadtstraße)



Abbildung 8: Zu fällende Bäume im Bereich der Haupttrasse Teil 2 (Nähe Spargelfeldstraße)

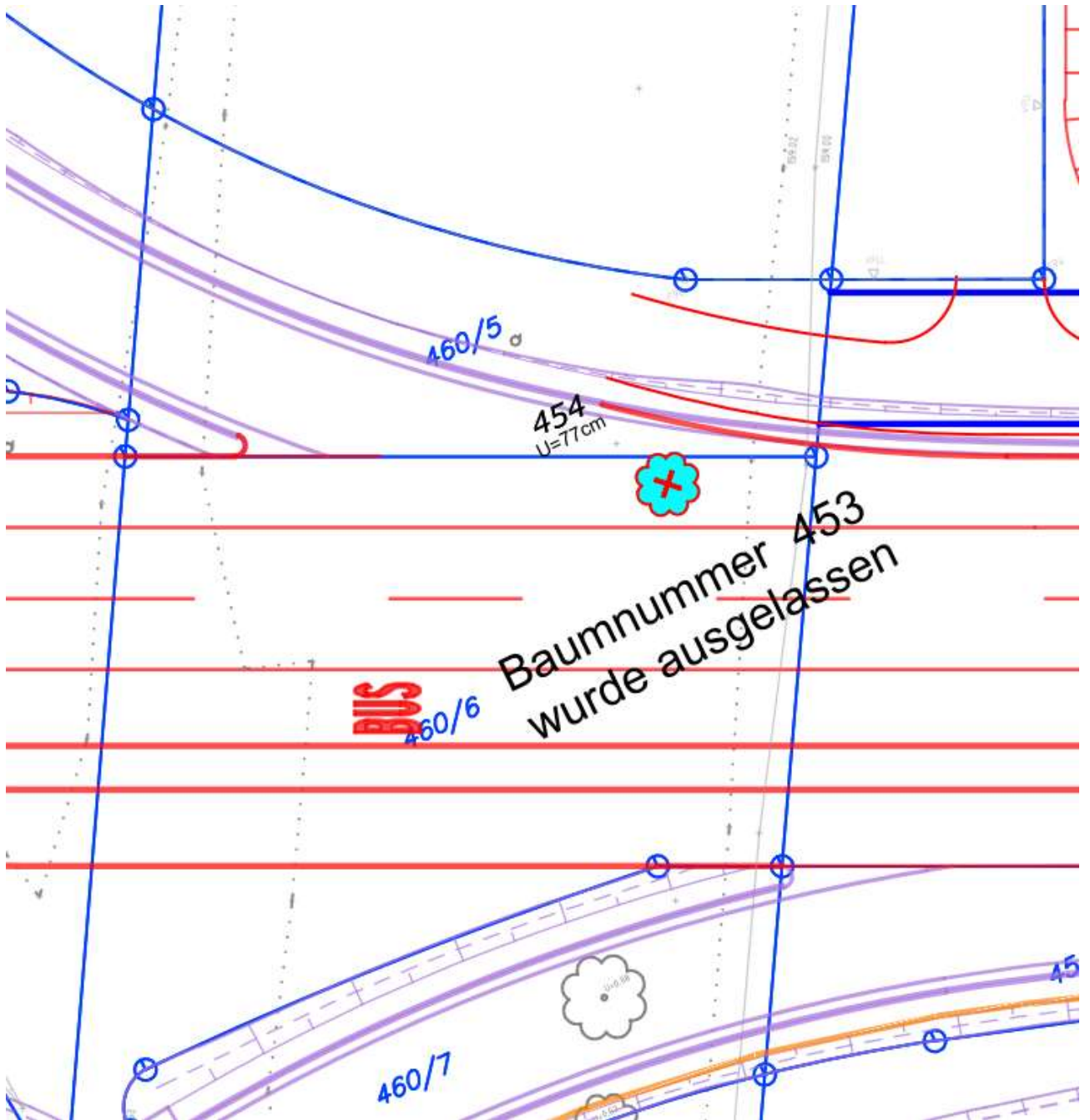


Abbildung 9: Zu fällende Bäume im Bereich der Haupttrasse Teil 3 (Nähe Anschlussstelle Hirschstetten)

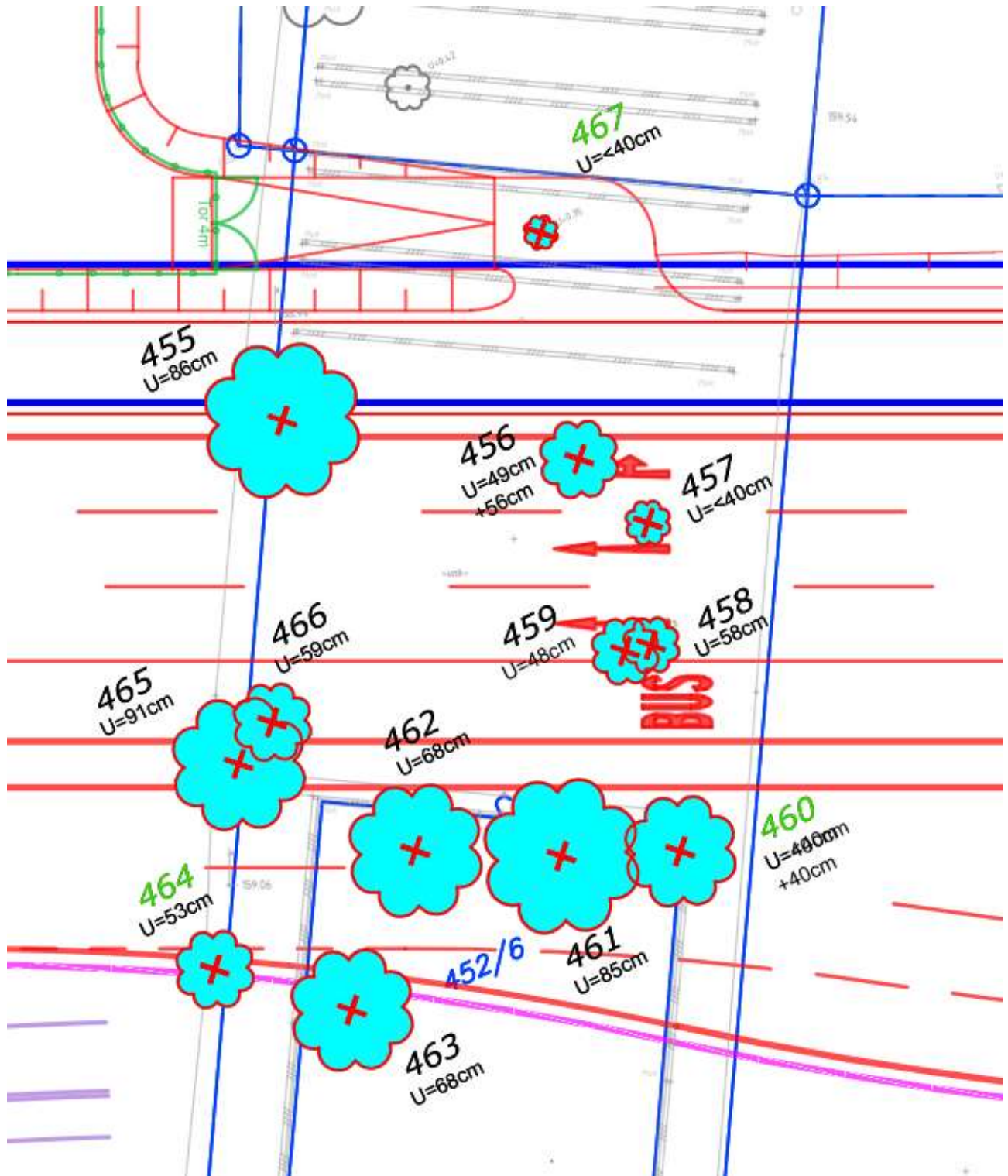


Abbildung 10: Zu fällende Bäume im Bereich der Haupttrasse Teil 4 (Nähe Anschlussstelle Hirschstetten)

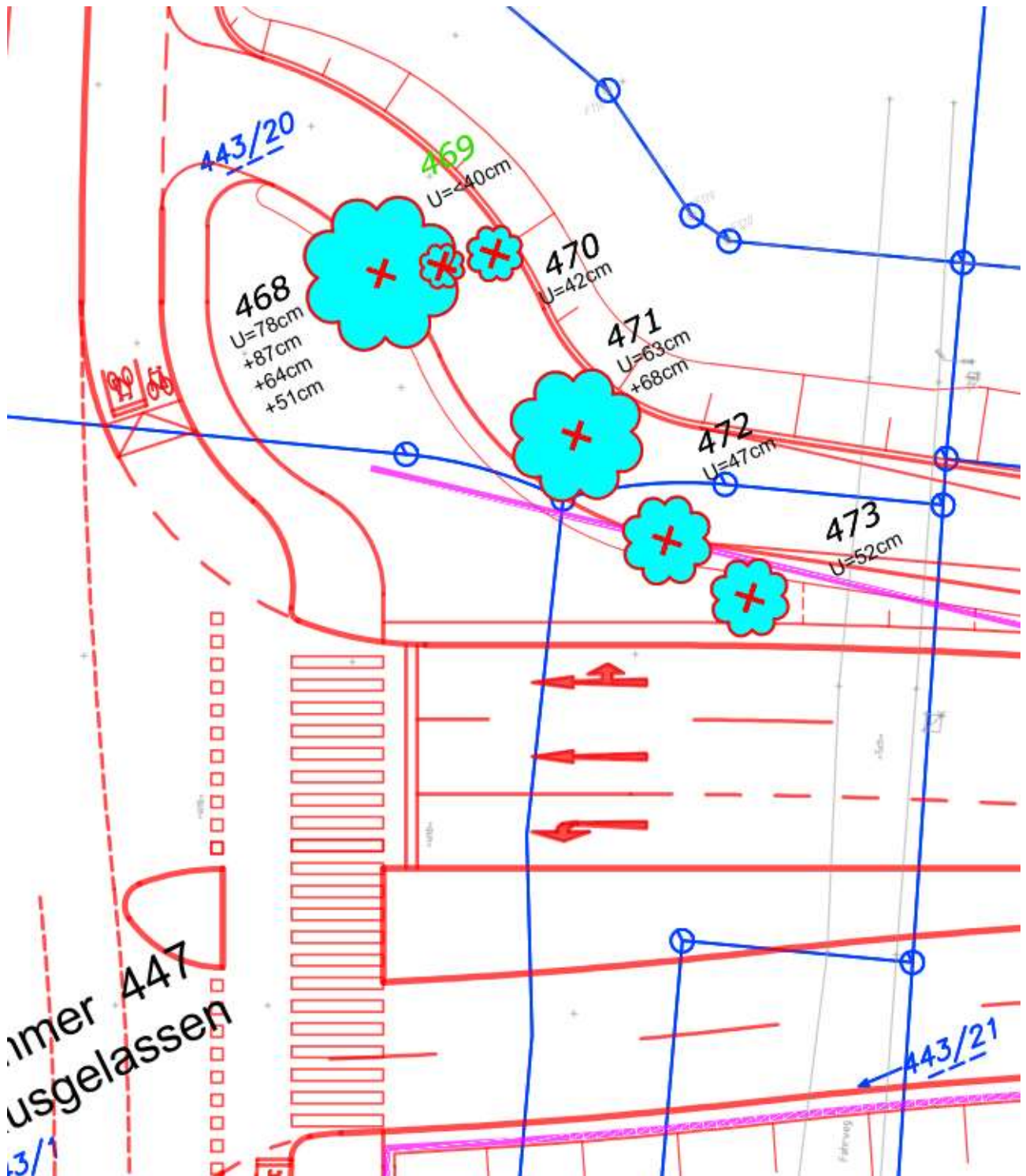


Abbildung 11: Zu fällende Bäume im Bereich der Haupttrasse Teil 5 (Kreuzung FFG und Stadtstraße)



Abbildung 12: Zu fällende Bäume im Bereich der Haupttrasse Teil 6 (zwischen Süßenbrunner Straße und Spargelfeldstraße)

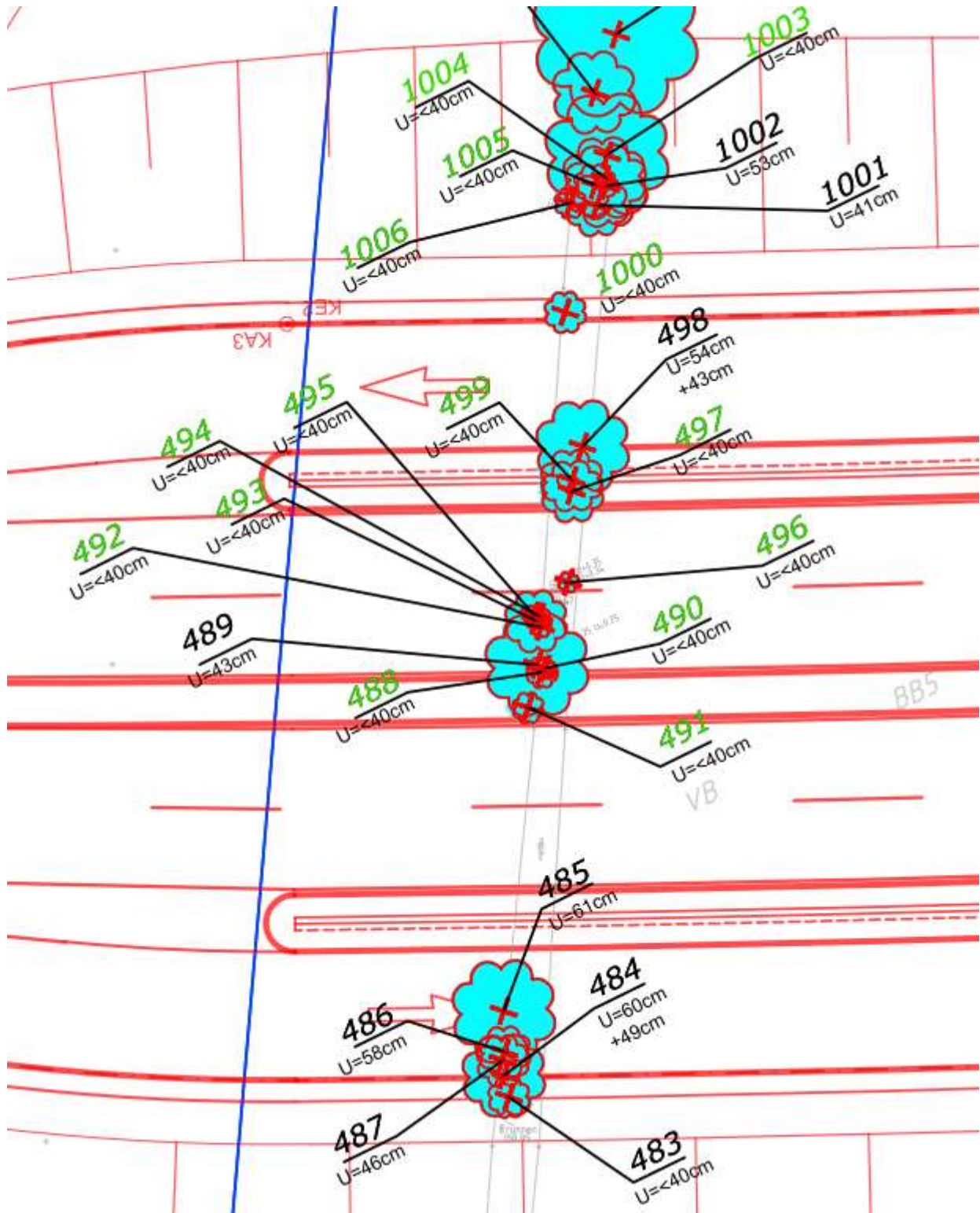


Abbildung 13: Zu fällende Bäume im Bereich der Haupttrasse Teil 7 (zwischen Süßenbrunner Straße und Spargelfeldstraße)

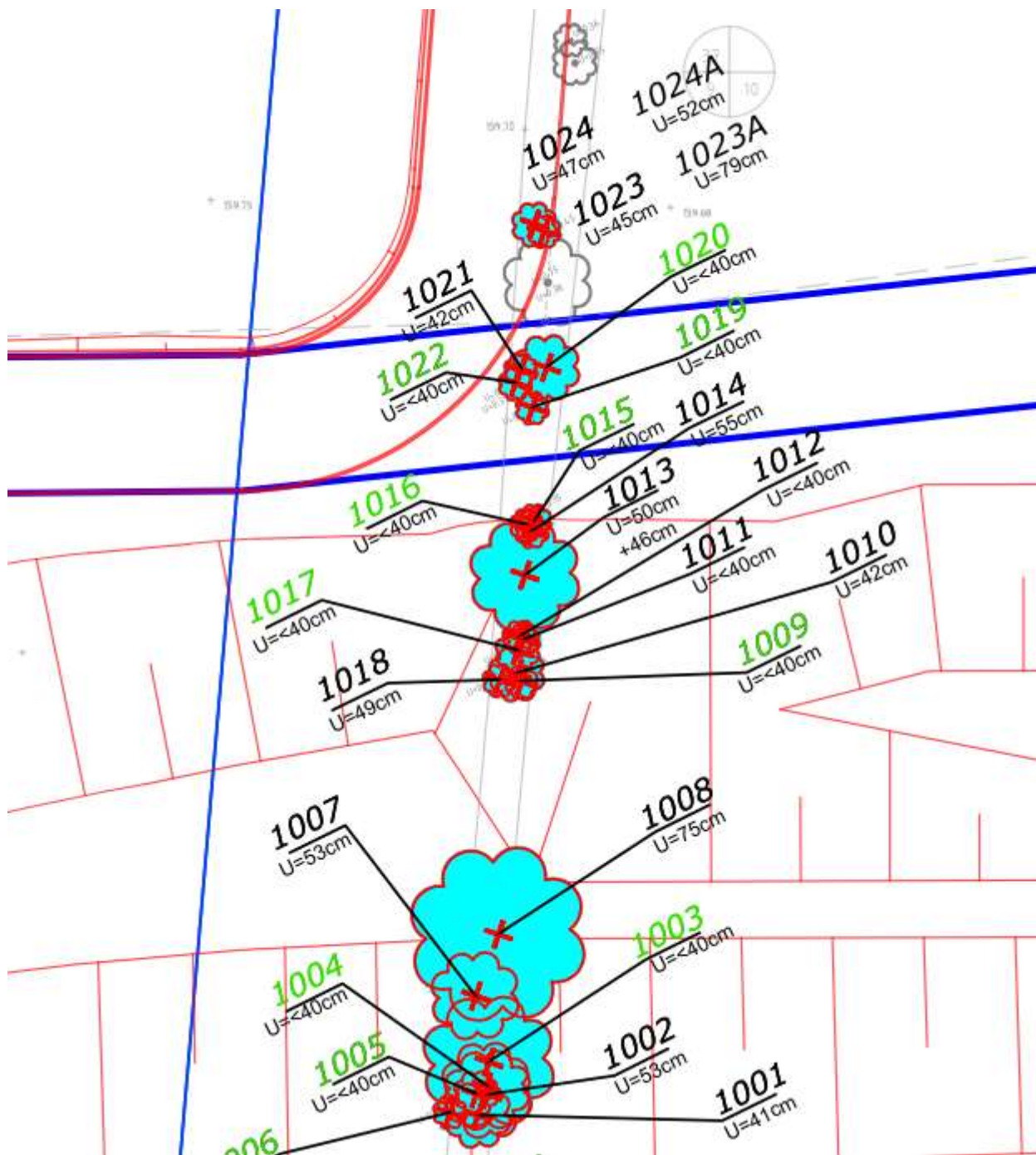


Abbildung 14: Zu fällende Bäume im Bereich der Haupttrasse Teil 8 (zwischen Süßenbrunner Straße und Spargelfeldstraße)

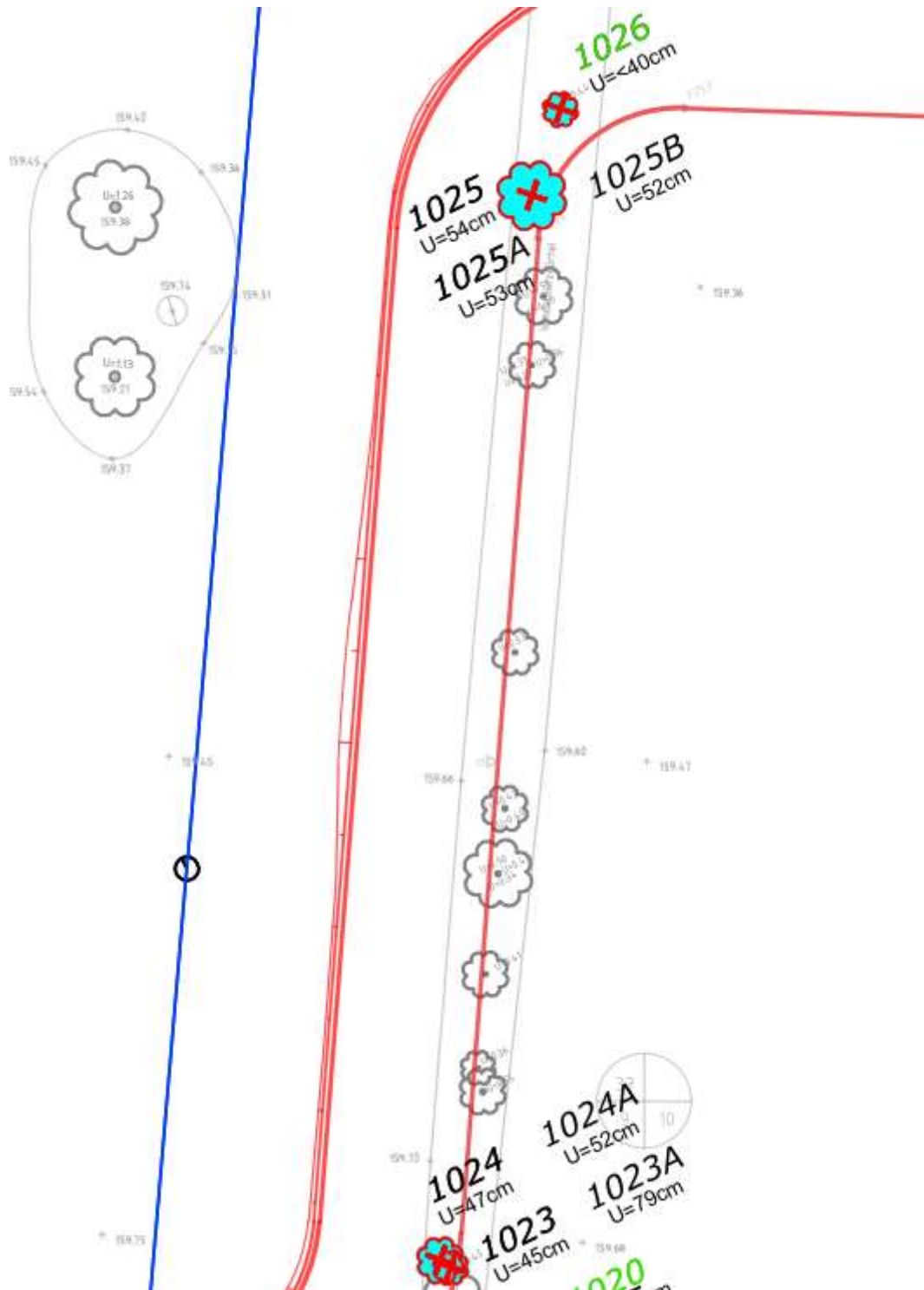


Abbildung 15: Zu fällende Bäume im Bereich der Haupttrasse Teil 9 (zwischen Süßenbrunner Straße und Spargelfeldstraße)

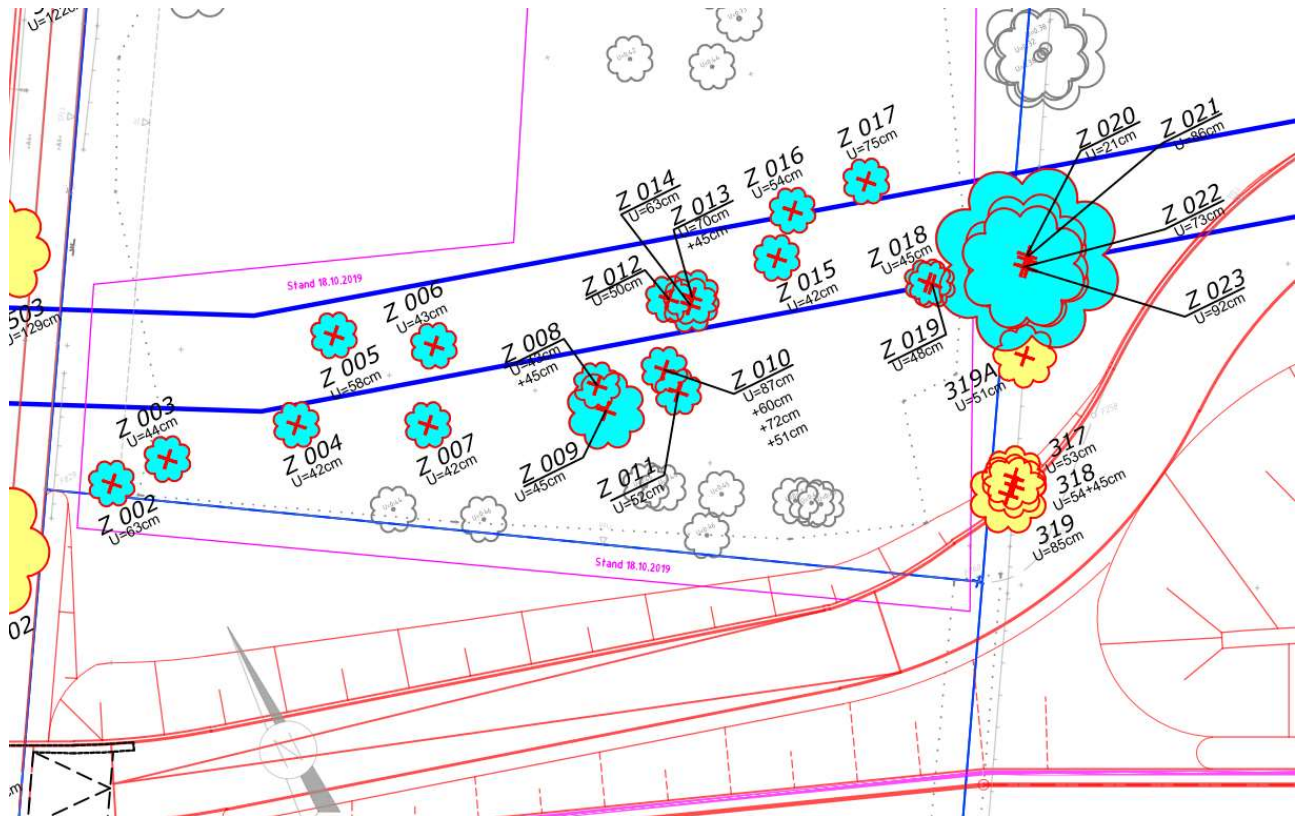


Abbildung 16: Zu fällende Bäume im Bereich der Haupttrasse Teil 9 (Baumschule Süßenbrunner Straße)

Bereich Quadenstraße

Baumfällungsnummer	Umfang [cm]	Ersatzpflanzungen [Stk.]	Grundstücksnummer	Grundstücksbesitzer	KG	Baumart
621	169	1	578 EZ 991	Stadt Wien, 1/1 A-1082 Wien, Rathaus	Hirschstetten	Spitzahorn
Summe		1	Ersatzpflanzung			

Tabelle 4: Zu fällende Bäume im Bereich Quadenstraße

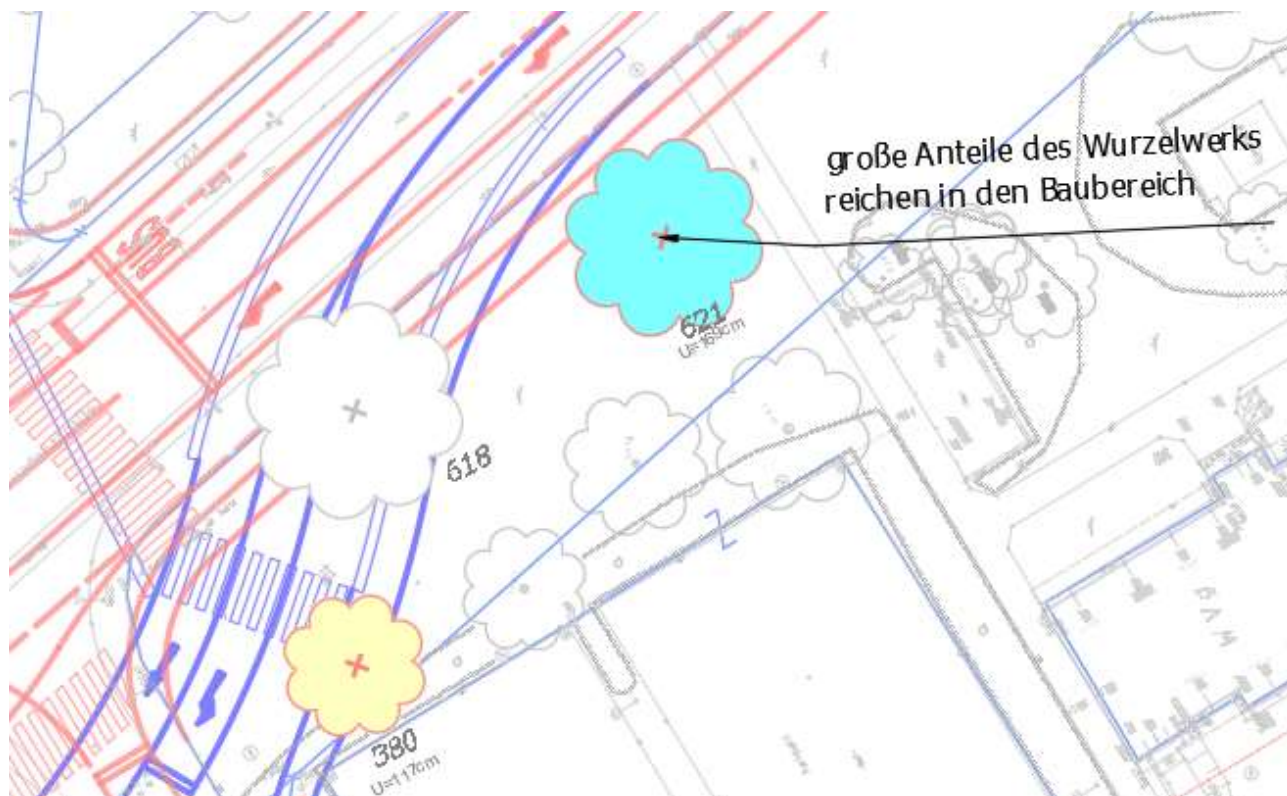


Abbildung 17: Zu fällende Bäume im Bereich der Quadenstraße

Bereich Tunnel Hausfeld (Bauteil D)

Baumfällungsnummer	Umfang [cm]	Ersatzpflanzungen [Stk.]	Grundstücksnummer	Grundstücksbesitzer	KG	Baumart
925 (EP)	39	3	591/237 EZ 450	Stadt Wien, 1/1 A-1082 Wien, Rathaus	Aspern	Esche
926 (EP)	29	1	591/237 EZ 450	Stadt Wien, 1/1 A-1082 Wien, Rathaus	Aspern	Esche
927 (EP)	38	3	591/237 EZ 450	Stadt Wien, 1/1 A-1082 Wien, Rathaus	Aspern	Esche
928 (EP)	35	3	591/237 EZ 450	Stadt Wien, 1/1 A-1082 Wien, Rathaus	Aspern	Esche
Summe		10	Ersatzpflanzungen			

Tabelle 5: Zu fällende Bäume im Bereich Tunnel Hausfeld

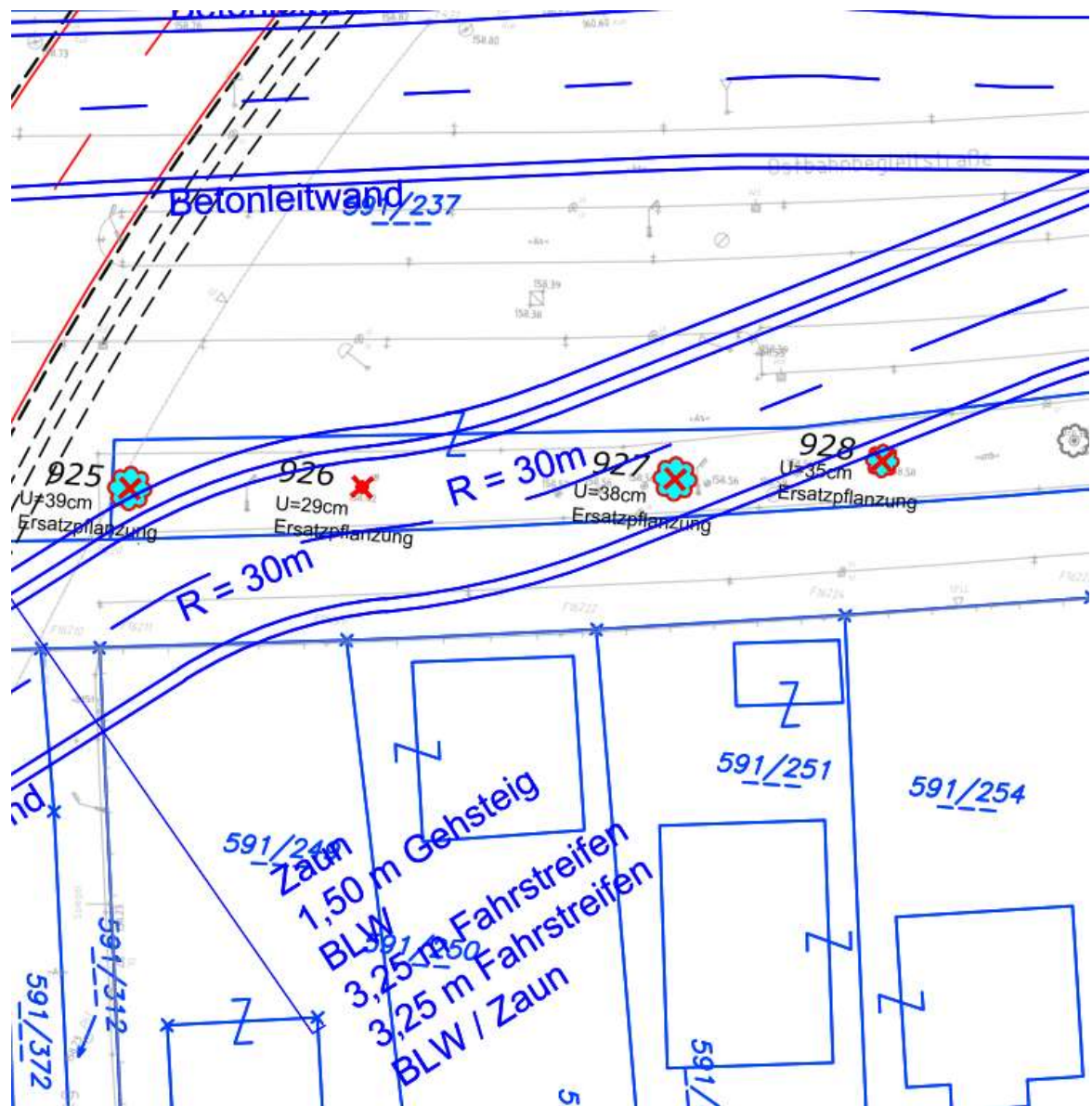


Abbildung 18: Zu fällende Bäume im Bereich Tunnel Hausfeld (Nähe Ostbahnbegleitstraße)

Ersatzpflanzungen gesamt:	412
Bäume insgesamt:	170
Bäume insgesamt ohne JB:	113

Tabelle 6: Gesamtanzahl der Ersatzpflanzungen, Baumfällungen und Baumfällungen ohne Jungbäume

3.2 BAUMBESTANDSAUFNAHME MA42

Baum Nr.:	Art (JB) ... Jungbaum (EP) ... Ersatzpflanzungen	Stammumfang cm in 1 m Höhe	Entfernung nach Ziffer	Anzahl der Ersatzbäume gem. § 6 Abs. 1 u. 2
<u>22., Hirschstetten (01658), GStNr. 460/6) / Blatt 1</u>				
454	Eschenahorn (Acer negundo)	77	4 bzw. 5	6
				6
<u>22., Hirschstetten (01658), GStNr. 452/6) / Blatt 1</u>				
455	Schlehdorn (Prunus spinosa)	86	4 bzw. 5	6
456	Kriecherl (Prunus domestica subsp. Rotunda)_mehrst.	49+56	4 bzw. 5	7
457	Walnuss (Juglans regia)_ (JB)	< 40 cm	OBST X	0
458	Esche (Fraxinus excelsior)_mehrst.	58	3+4 bzw. 5	1
459	Esche (Fraxinus excelsior)_mehrst.	48	3+4 bzw. 5	1
460	Schlehdorn (Prunus spinosa)_ (JB)	< 40 cm	X	0
461	Eschenahorn (Acer negundo)	85	1+3+4 bzw. 5	1
462	Eschenahorn (Acer negundo)	68	1+3+4 bzw. 5	1
463	Sommerflieder (Buddleja davidii)	68	1+3+4 bzw. 5	1
464	Walnuss (Juglans regia)	53	OBST X	0
465	Schlehdorn (Prunus spinosa)	91	1+3+4 bzw. 5	1
466	Schlehdorn (Prunus spinosa)	59	1+3+4 bzw. 5	1
467	Schlehdorn (Prunus spinosa)_ (JB)	< 40 cm	X	0
				20
<u>22., Hirschstetten (01658), GStNr. 443/1) / Blatt 1</u>				
219	Schnurbaum (Styphnolobium japonicum)_ (JB)	< 40 cm	X	0
220	Schnurbaum (Styphnolobium japonicum)_ (JB)	< 40 cm	X	0
221	Schnurbaum (Styphnolobium japonicum)	86	4 bzw. 5	6
222	Baumhasel (Corylus colurna)	46	1+3+4 bzw. 5	1
223	Rosskastanie (Aesculus hippocastanum)	46	1+3+4 bzw. 5	1

224	Esche (Fraxinus excelsior)	47	1+4 bzw. 5	1
225	Ahorn (Acer sp.)_(JB)	< 40 cm	X	0
226	Ahorn (Acer sp.)_(JB)	< 40 cm	X	0
227	Esche (Fraxinus excelsior)	45	1+3+4 bzw. 5	3
228	Pappel (Populus sp.)_mehrst.	62+55+55	4 bzw. 5	12
229	Götterbaum (Ailanthus altissima)	58	4 bzw. 5	4
230	Götterbaum (Ailanthus altissima)_mehrst.	67+71	4 bzw. 5	10
231	Lebensbaum (Thuja sp.)_(JB)	< 40 cm	X	0
232	Holunder (Sambucus nigra)	49	4 bzw. 5	4
233	Götterbaum (Ailanthus altissima)	42+67	4 bzw. 5	8
239	Ahorn (Acer sp.)	42	1+4 bzw. 5	1
240	Götterbaum (Ailanthus altissima)	50	4 bzw. 5	4
241	Lebensbaum (Thuja sp.)	51	4 bzw. 5	4
242	Götterbaum (Ailanthus altissima)	83	4 bzw. 5	6
				65

22., Hirschstetten (01658), GStNr. 443/20) / Blatt 1

234	Schwarzpappel (Populus nigra)	84	4 bzw. 5	6
235	Götterbaum (Ailanthus altissima)	42	1+3+4 bzw. 5	1
236	Vogelkirsche (Prunus avium)_mehrst.	42+52	4 bzw. 5	7
237	Silberpappel (Populus alba)	50	4 bzw. 5	4
238	Silberpappel (Populus alba)	65	4 bzw. 5	5
468	Silberweide (Salix alba)_mehrst.	74+87+64+51	1+3+4 bzw. 5	1
469	Silberweide (Salix alba)_(JB)	< 40 cm	X	0
470	Götterbaum (Ailanthus altissima)	42	1+3+4 bzw. 5	1
471	Schwarzpappel (Populus nigra)_mehrst.	63+68	4 bzw. 5	9
472	Schwarzpappel (Populus nigra)	47	4 bzw. 5	4
473	Götterbaum (Ailanthus altissima)	52	4 bzw. 5	4
				42

22., Hirschstetten (01658), GStNr. 443/1) / Blatt 1

211	Esche (Fraxinus excelsior)_(JB)	< 40 cm	X	0
212	Esche (Fraxinus excelsior)	44	4 bzw. 5	3

213	Esche (Fraxinus excelsior)_(JB)	< 40 cm	X	0
214	Esche (Fraxinus excelsior)_(JB)	< 40 cm	X	0
215	Esche (Fraxinus excelsior)_(JB)	< 40 cm	X	0
216	Esche (Fraxinus excelsior)	49	1+3+4 bzw. 5	1
217	Esche (Fraxinus excelsior)_(JB)	< 40 cm	X	0
218	Esche (Fraxinus excelsior)_(JB)	< 40 cm	X	0
445	Götterbaum (Ailanthus altissima)	74	4 bzw. 5	5
446	Ölweide (Elaeagnus angustifolia)_(JB)	< 40 cm	X	0
				9

22., Hirschstetten (01658), GStNr. 432/7) / Blatt 1

Z002	Rosskastanie	63	4 bzw. 5	5
Z003	Hainbuche	44	4 bzw. 5	3
Z004	Hainbuche	42	4 bzw. 5	3
Z005	Hainbuche	58	4 bzw. 5	4
Z006	Birke	43	4 bzw. 5	3
Z007	Hainbuche	42	4 bzw. 5	3
Z008	Säulenblasenbaum	43+45	4 bzw. 5	6
Z009	Säulenblasenbaum	45	4 bzw. 5	3
Z010	Götterbaum	87+60+72+51	4 bzw. 5	18
Z011	Säulenblasenbaum	52	4 bzw. 5	4
Z012	Säulenblasenbaum	50	4 bzw. 5	4
Z013	Götterbaum	70+45	4 bzw. 5	8
Z014	Götterbaum	63	4 bzw. 5	5
Z015	Säulenblasenbaum	42	1+3+4 bzw. 5	1
Z016	Säulenblasenbaum	54	4 bzw. 5	4
Z017	Säulenblasenbaum	75	4 bzw. 5	5
Z018	Götterbaum	45	4 bzw. 5	3
Z019	Götterbaum	48	4 bzw. 5	4
Z020	Götterbaum (lt. Kataster auf GStNr. 426)	51	4 bzw. 5	4
Z021	Götterbaum (lt. Kataster auf GStNr. 426)	86	4 bzw. 5	6
Z022	Götterbaum (lt. Kataster auf GStNr. 426)	73	4 bzw. 5	5

2023	Götterbaum (lt. Kataster auf GStNr. 426)	92	4 bzw. 5	7
				120
<u>22., Hirschstetten (01658), GStNr. 417/4) / Blatt 1</u>				
1026	Papiermaulbeere (<i>Broussonetia papyrifera</i>) _(JB)	< 40 cm	X	0
1025	Götterbaum (<i>Ailanthus altissima</i>)	54	4 bzw. 5	4
1025/A	Götterbaum (<i>Ailanthus altissima</i>)	53	4 bzw. 5	4
1025/B	Götterbaum (<i>Ailanthus altissima</i>)	52	4 bzw. 5	4
1024	Götterbaum (<i>Ailanthus altissima</i>)	47	4 bzw. 5	4
1024/A	Götterbaum (<i>Ailanthus altissima</i>)	52	1+3+4 bzw. 5	1
1023	Götterbaum (<i>Ailanthus altissima</i>)	45	4 bzw. 5	3
1023/A	Götterbaum (<i>Ailanthus altissima</i>)	79	4 bzw. 5	6
1022	Götterbaum (<i>Ailanthus altissima</i>)_(JB)	< 40 cm	X	0
1021	Götterbaum (<i>Ailanthus altissima</i>)	42	4 bzw. 5	3
1020	Götterbaum (<i>Ailanthus altissima</i>)_(JB)	< 40 cm	X	0
1019	Götterbaum (<i>Ailanthus altissima</i>)_mehrst. _(JB)	< 40 cm	X	0
1018	Götterbaum (<i>Ailanthus altissima</i>)	49	4 bzw. 5	4
1017	Götterbaum (<i>Ailanthus altissima</i>)_(JB)	< 40 cm	X	0
1016	Götterbaum (<i>Ailanthus altissima</i>)_(JB)	< 40 cm	X	0
1015	Götterbaum (<i>Ailanthus altissima</i>)_(JB)	< 40 cm	X	0
1014	Götterbaum (<i>Ailanthus altissima</i>)	55	4 bzw. 5	4
1013	Götterbaum (<i>Ailanthus altissima</i>)_mehrst.	50+46	3+4 bzw. 5	1
1012	Götterbaum (<i>Ailanthus altissima</i>)_(JB)	< 40 cm	X	0
1011	Götterbaum (<i>Ailanthus altissima</i>)_(JB)	< 40 cm	X	0
1010	Götterbaum (<i>Ailanthus altissima</i>)	42	4 bzw. 5	3
1009	Götterbaum (<i>Ailanthus altissima</i>)_(JB)	< 40 cm	X	0
1008	Götterbaum (<i>Ailanthus altissima</i>)	75	4 bzw. 5	5
1007	Götterbaum (<i>Ailanthus altissima</i>)	53	4 bzw. 5	4
1006	Götterbaum (<i>Ailanthus altissima</i>)_(JB)	< 40 cm	X	0
1005	Götterbaum (<i>Ailanthus altissima</i>)_(JB)	< 40 cm	X	0
1004	Götterbaum (<i>Ailanthus altissima</i>)_(JB)	< 40 cm	X	0

1003	Götterbaum (Ailanthus altissima)_(JB)	< 40 cm	X	0
1002	Götterbaum (Ailanthus altissima)	53	4 bzw. 5	4
1001	Götterbaum (Ailanthus altissima)	41	4 bzw. 5	3
1000	Götterbaum (Ailanthus altissima)_(JB)	< 40 cm	X	0
499	Götterbaum (Ailanthus altissima)_(JB)	< 40 cm	X	0
498	Götterbaum (Ailanthus altissima)_mehrst.	43+54	4 bzw. 5	7
497	Götterbaum (Ailanthus altissima)_(JB)	< 40 cm	X	0
496	Götterbaum (Ailanthus altissima)_(JB)	< 40 cm	X	0
495	Götterbaum (Ailanthus altissima)_(JB)	< 40 cm	X	0
494	Götterbaum (Ailanthus altissima)_(JB)	< 40 cm	X	0
493	Götterbaum (Ailanthus altissima)_(JB)	< 40 cm	X	0
492	Götterbaum (Ailanthus altissima)_(JB)	< 40 cm	X	0
491	Götterbaum (Ailanthus altissima)_(JB)	< 40 cm	X	0
490	Götterbaum (Ailanthus altissima)_(JB)	< 40 cm	X	0
489	Götterbaum (Ailanthus altissima)_mehrst.	43	4 bzw. 5	3
488	Götterbaum (Ailanthus altissima)_(JB)	< 40 cm	X	0
487	Götterbaum (Ailanthus altissima)	46	4 bzw. 5	4
486	Götterbaum (Ailanthus altissima)	58	4 bzw. 5	4
485	Götterbaum (Ailanthus altissima)	61	4 bzw. 5	5
484	Götterbaum (Ailanthus altissima)	51	1+3+4 bzw. 5	1
483	Götterbaum (Ailanthus altissima)_(JB)	< 40 cm	X	0
481	Götterbaum (Ailanthus altissima)	53	3+4 bzw. 5	1
480	Götterbaum (Ailanthus altissima)_(JB)	< 40 cm	X	0
479	Götterbaum (Ailanthus altissima)_(JB)	< 40 cm	X	0
478	Götterbaum (Ailanthus altissima)_(JB)	< 40 cm	X	0
477	Götterbaum (Ailanthus altissima)_(JB)	< 40 cm	X	0
				82

22., Hirschstetten (01658), GStNr. 417/1) / Blatt 2

448	Ahorn (Acer sp.) – ausgegraben_(JB)	< 40 cm	X	0
449	Ahorn (Acer sp.) – ausgegraben_(JB)	< 40 cm	X	0
450	Ahorn (Acer sp.) – ausgegraben_(JB)	< 40 cm	X	0

451	Ahorn (Acer sp.) – ausgegraben_(JB)	< 40 cm	X	0
452	Kirsche (Prunus sp.)	85	4 bzw. 5	6
				6
<u>22., Hirschstetten (01658), GStNr. 578) / Blatt 2</u>				
621	Spitzahorn (Acer platanoides)	169	1+3+4 bzw. 5	1
				1
<u>22., Aspern (01651), GStNr. 591/237) / Blatt 4</u>				
925	Esche (Fraxinus excelsior)_(EP)	39	4 bzw. 5	3
926	Esche (Fraxinus excelsior)_(EP)	29	1+3+4 bzw. 5	1
927	Esche (Fraxinus excelsior)_(EP)	38	4 bzw. 5	3
928	Esche (Fraxinus excelsior)_(EP)	35	4 bzw. 5	3
				10
<u>22., Hirschstetten (01658), GStNr. 561/1) / Baumfällungsplan Verlängerung Franz Fellner Gasse</u>				
113	Silberpappel (Populus alba) (lt. Kataster auf GStNr. 426)	68	4 bzw. 5	5
				5
<u>22., Hirschstetten (01658), GStNr. 113/37) / Baumfällungsplan Verlängerung Franz Fellner Gasse</u>				
6	Esche (Fraxinus excelsior)	75	4 bzw. 5	5
114	Holunder (Sambucus nigra)_mehrst.	42+43	1+3+4 bzw. 5	1
115	Silberpappel (Populus alba)_mehrst.	63+56	3+4 bzw. 5	1
116	Walnuss (Juglans regia)	54+47	OBST X	0
117	Walnuss (Juglans regia)_mehrst.	51	OBST X	0
117/A	Blutpflaume (Prunus cerasifera 'Nigra')	41	4 bzw. 5	3
118	Walnuss (Juglans regia)_mehrst.	55	OBST X	0
119	Vogelkirsche (Prunus avium)	64	4 bzw. 5	5
120	Silberpappel (Populus alba)	86	1+3+4 bzw. 5	1
121	Silberpappel (Populus alba)_mehrst. _(JB)	< 40 cm	X	0
122	Silberpappel (Populus alba)	45	4 bzw. 5	3
123	Esche (Fraxinus excelsior)	40	4 bzw. 5	3
124	Silberpappel (Populus alba)	42	4 bzw. 5	3
125	Silberpappel (Populus alba)	43	1+3+4 bzw. 5	1

126	Silberpappel (Populus alba)	49	4 bzw. 5	4
127	Silberpappel (Populus alba)	42	4 bzw. 5	3
128	Silberpappel (Populus alba)	57	4 bzw. 5	4
129	Silberpappel (Populus alba)	41	1+3+4 bzw. 5	1
130	Silberpappel (Populus alba)	65	4 bzw. 5	5
131	Silberpappel (Populus alba)	47	4 bzw. 5	4
132	Silberpappel (Populus alba)	41	1+3+4 bzw. 5	1
133	Esche (Fraxinus excelsior)	45	4 bzw. 5	3
134	Schwarzpappel (Populus nigra)	296	1+3+4 bzw. 5	1
135	Silberpappel (Populus alba)	68	3+4 bzw. 5	1
136	Silberpappel (Populus alba)	46	3+4 bzw. 5	1
137	Silberpappel (Populus alba)_mehrst. _(JB)	< 40 cm	X	0
138	Silberpappel (Populus alba)	64	3+4 bzw. 5	1
139	Silberpappel (Populus alba)	48	3+4 bzw. 5	1
140	Silberpappel (Populus alba)	73	3+4 bzw. 5	1
				57
<u>22., Hirschstetten (01658), GStNr. 113/43) / Baumfällungsplan Verlängerung Franz Fellner Gasse</u>				
9/A	Silberpappel (Populus alba)	45	3 + 4 bzw. 5	1
				1
Bei Entfernung sämtlicher oben angeführter Bäume resultierende Anzahl an Ersatzpflanzungen				
				412

Tabelle 7: Baumbestandsaufnahme durch MA42